

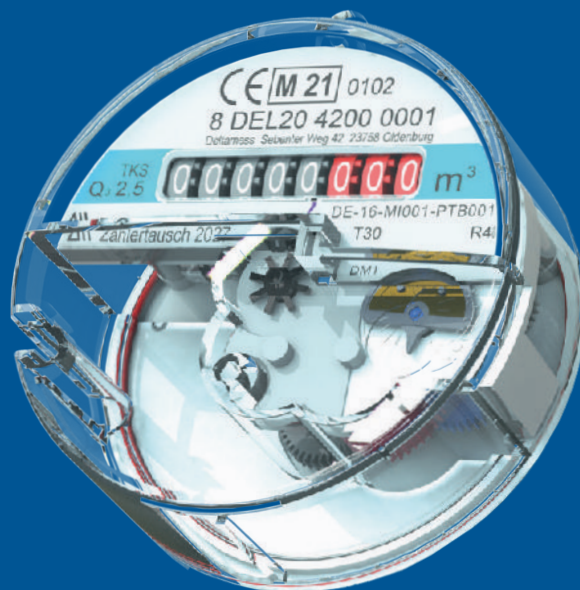


# DELTAMESS

WASSERZÄHLER WÄRMEZÄHLER

## PREISLISTE 2023

---



---

# PREISLISTE 2023

Die DELTAMESS DWWF GmbH ist eines der führenden deutschen Unternehmen im Bereich der Wasser- und Wärmezählerentwicklung. Neben dem etablierten DELTAMESS TKS Kapselsystem haben wir uns auf die Entwicklung und Produktion von Ventiltählern sowie Unterputz-Montageblöcken mit besonderen Alleinstellungsmerkmalen spezialisiert. Darüber hinaus bieten wir auch bei den Wärmezählern ein umfassendes Produktportfolio. Ob Wasser oder Wärme - unsere Kunden haben die volle Auswahl.

Hiermit erhalten Sie nun unsere neue Preisliste für das Jahr 2023. Mit Erscheinen dieser Preisliste verlieren alle bisherigen Preislisten Ihre Gültigkeit!

Bei Rückfragen finden Sie alle wichtigen Kontaktdaten auf Seite 42 bzw. der Rückseite dieser Broschüre.

Alle im Folgenden angeführten Preise verstehen sich zuzüglich der gesetzlichen Mehrwertsteuer sowie der Festentgelt Konformitätsbewertung.

Weitere Informationen, Förderanträge sowie Downloads finden Sie unter [www.deltamess.de](http://www.deltamess.de).

---



**Erstes  
Messkapselsystem  
mit  
DVGW-Zertifikat**

Deltamess ist der erste und ausschließliche Wasser- und Wärmezählerhersteller am Markt, der für zwei Messkapselsysteme das DVGW-Cert Siegel tragen darf und zugleich als Gewährleistungspartner des ZVSHK eine Haftungsüberebnahmevereinbarung bis 1,2 Mio € je Schadensumme



---

# DELTAMESS DWWF GmbH

## FIRMENVORSTELLUNG

Als Teil eines erfolgreichen Firmenverbundes nutzt der Wasser- und Wärmehersteller DELTAMESS DWWF GmbH aus Oldenburg in Holstein die aus der Kooperation mit anderen Spezialisten der Branche erwachsenden Synergien zum Nutzen ihrer Kunden. Bereits seit 2002 gehört DELTAMESS zur MIPP Firmengruppe, die drei spezialisierte Unternehmen aus dem Bereich Mikro-Präzisions-Plastikteile (MIPP) unter einem belastbaren Dach vereint. Neben der DELTAMESS Oldenburg/Holstein umfasst die Firmengruppe MIPP Karlsruhe und MIPP SK Slowakei.

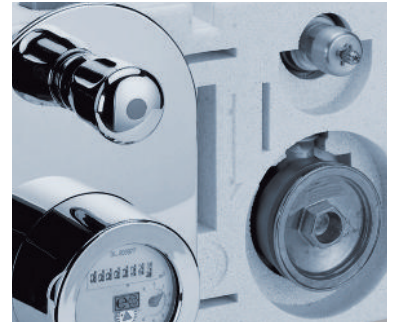
Die DELTAMESS wurde 1996 durch eine Person mit jahrzehntelanger spezifischer Branchenerfahrung gegründet. Weitere erfahrene Mitarbeiter folgten und haben die DELTAMESS zu einem Vollsortimenter im Bereich der Wasser- und Wärmehählertechnik vorangetrieben. Der Vertrieb erfolgt ausschließlich über den dreistufigen Vertriebsweg. Das Leitbild der DELTAMESS ist von den langjährig gelebten Unternehmenswerten Qualität, Service und Kundenzufriedenheit geprägt. Die ausgezeichnete Lieferfähigkeit sowie das sehr gute Preis-Leistungs-Verhältnis verhelfen den Kunden in der SHK-Branche zu einem gesunden Wachstum. Die über das Bundesgebiet verteilten Werksvertretungen betreuen den Fachhandel und die Fachhandwerker vor Ort. DELTAMESS ist anerkannter Hersteller nach Richtlinie 2014/32/EU (MID) zur Konformitätsbewertung von Messgeräten und unterhält zudem die staatlich anerkannte Prüfstelle zur Eichung und Befundprüfung von Wasserzählern.

Die Firmengruppe beschäftigt heute über 250 Mitarbeiter, die Hand in Hand maßgeschneiderte Lösungen für SHK-Profis erarbeiten. Die schnellen Reaktionszeiten und kurzen Kommunikationswege beschleunigen die Entwicklungszyklen und machen den Firmenverbund zu einem verlässlichen und starken Partner in der SHK- Branche.



---

# INHALT



## WASSERZÄHLER

6

### AUFPUTZ-/UNTERPUTZ-INSTALLATIONEN

7

Zubehör für Unterputz-Installationen

10

Zählerschränke für Unterputz-Installationen

11

### VENTIL-INSTALLATIONEN

12

Zapfhahn- und Waschmaschinen-Installation

14

Eckventil- und Mischbatterie-Installation

14

### AUFPUTZ-INSTALLATIONEN

15

Kapselsystem/Wohnungswasserzähler

15

Mehrstrahl-Hauswasserzähler

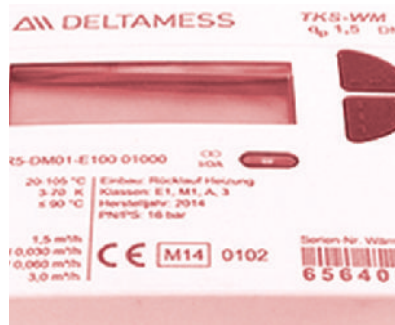
16

Großwasserzähler

17

Wasserzähler für Austausch- und Erstinstallation für Fremdfabrikate

18



**WÄRMEZÄHLER**

**20**

Kompakt-Wärmezähler-TKS und KOAX 2"/Einbausätze	21
Kompakt- und Ultraschall-Eco-Wärmezähler/Zubehör	22
Ultraschall-Wärmezähler	23
Rundum Sorglos Pakete_für Wärmepumpen und Solaranlagen	25
System-Splitwärmezähler_Komplettlieferung	26
System-Splitwärmezähler_Einzelkomponenten	27

**KOAX-2"-SYSTEM/WASSER**

**28**

Unterputz- und Aufputz-Installationen	29
Ventil-Installationen	33

**ÜBERSICHTEN**

**35**

Festentgelt Konformitätsbewertung	35
Alle Artikel	36
Montageblöcke, Traversen und Stränge_Matrix	38
Ventil-Installationen_Matrix	40
DELTAMESS Werks- und Auslandsvertretungen	42

**ANHANG WERKZEUGE/ZUBEHÖR**

**43**

Werkzeuge, Zubehör für Unterputz-Installationen, Zubehör VZ,  
 Zubehör KOAX, Sonstiges Zubehör,  
 Fernablesung, Zubehör Fernablesung, Isolierschalen

---

# WASSERZÄHLER

Eine Allianz mit der Gesundheit!

Dies ist unser Ansporn bei der Herstellung hochwertiger Wasserzähler. Hierzu zählt die Verwendung hochwertiger Materialien genauso wie die Einhaltung aktuellster Hygienevorschriften. Um dies zu gewährleisten, erfolgt nicht nur eine ständige interne Überwachung, sondern auch Überprüfungen durch externe Institute. Sämtliche TKS-Produkte entsprechen der Anschlussschnittstelle DM1 gemäß DIN EN14154-2 und DIN EN ISO 4064-4.

Bei der Flexibilität kann uns kaum jemand das Wasser reichen!

Zudem bietet Deltamess das einzige Legionellen-sichere Einstrahlkapselsystem am Markt. Ob Miniblock, VZ, ZHZ usw., nahezu alle Einbausituationen können hygienisch einwandfrei erfüllt werden. Darüber hinaus führen wir ein umfangreiches Messkapsel-Austauschprogramm mit entsprechend hochwertigem Montagewerkzeug.

Die Vorteile auf einen Blick:

- 5 Jahre Produktgarantie
- 12 Jahre Garantie auf das AZK®-Keramikscheibenabsperrventil
- 100 %-Dichtheitsprüfung
- geringe Baumaße
- Gewährleistungspartner des ZVSHK

---

TKS



KOAX



## UNTERPUTZ-INSTALLATIONEN

### Liefereinheit 1

→ Matrix s. Seite 38/39

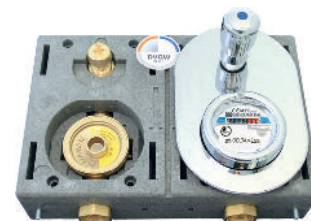
**Miniblock mit Einputzhaube, Blindflansch,  
AZK®-Keramikschibenabsperrentil\*, Langspindel  
und 4 Befestigungswinkeln**

\* 12 Jahre Garantie

Bezeichnung	VE	Preis/Stk.	Best.Nr.
Miniblock-Duo ¾" IG 1), Messing	10	307,65 €	10432
Miniblock-Duo ¾" IG 1), Rotguss	10	493,30 €	10433

) vorgenannte Duo-Blöcke vor Ort trennbar zu Mono-Blöcken

HBCD frei



#### Zubehör

Bezeichnung	VE	Preis/Stk.	Best.Nr.
Befestigungsset MONO-Block	10	7,40 €	10970

→ weiteres Zubehör  
siehe Seite 44



### Liefereinheit 2

→ Zubehör s. Seite 44

→ Matrix s. Seite 40/41

**Trockenkapsel TKS-UP-Smart M inklusive einteiliger Chromgarnitur,  
plombierbar und Ventilgriff, spritzwassergeschützt**

Bezeichnung		VE	Preis/Stk.	Best.Nr.
TKS-UP-smart M-Miniblock inkl. Chromgarnitur und Ventilgriff, Q <sub>3</sub> 2,5	kalt	20	100,60 €	10357
	warm	20	100,60 €	10358



## LE1 + LE2

**Miniblock, Zähler, Chromgarnitur und Ventilgriffe**

Bezeichnung	VE	Preis/Stk.	Best.Nr.
Miniblock-Duo Paket ¾" Messing <sup>1)</sup> , Q <sub>3</sub> 2,5	10	488,35 €	10736
Miniblock-Duo Paket ¾" Rotguss <sup>1)</sup> , Q <sub>3</sub> 2,5	10	688,75 €	10737

) vorgenannte Duo-Blöcke vor Ort trennbar zu Mono-Blöcken

HBCD frei

#### Zubehör

Bezeichnung	VE	Preis/Stk.	Best.Nr.
Befestigungsset MONO-Block	10	7,40 €	10970

**RUNDUM-  
SORGLOS-  
PAKET**

→ Zubehör s. Seite 10  
→ Matrix s. Seite 38/39

\* 12 Jahre Garantie



## Liefereinheit 1

### Traverse mit AZK®-Keramikscheibenabsperrentil\* und Ventilgriff, Befestigungskonsole schallentkoppelt für Aufputz- und Unterputzmontage

Bezeichnung	VE	Preis/Stk.	Best.Nr.
Wasserzähler-Traverse 3/4" IG, Messing	20	127,20 €	10593
Wasserzähler-Traverse 3/4" IG, Rotguss	20	197,80 €	10656

### Strang mit AZK®-Keramikscheibenabsperrentil\* und Ventilgriff für Aufputz- und Unterputzmontage

Bezeichnung	VE	Preis/Stk.	Best.Nr.
Wasserzähler-Aufputzstrang 3/4" IG, Messing	20	119,45 €	10949
Wasserzähler-Aufputzstrang 3/4" IG, Rotguss	20	179,85 €	10950

### Umrüstsatz für Unterputzmontage

Bezeichnung	VE	Preis/Stk.	Best.Nr.
Umrüstsatz für Traversen und Stränge bei Unterputzmontage	20	5,40 €	10867

HINWEIS: FÜR UP-MONTAGE LE 2 INKL. CHROMGARNITUR BESTELLEN.

→ Zubehör s. Seite 10  
→ Matrix s. Seite 38/39

## Liefereinheit 2

### Trockenkapsel TKS-smart M

Totraumfrei, legionellensicher



Bezeichnung	VE	Preis/Stk.	Best.Nr.	
TKS-smart M, Q <sub>3</sub> 2,5	kalt	20	50,35 €	10230
	warm	20	50,35 €	10231



## UNTERPUTZ-INSTALLATIONEN

### Liefereinheit 1

→ Zubehör siehe  
Anhang Seite 44

#### Einbausatz mit Blistereinputzhaube und Blindflansch

Bezeichnung	VE	Preis/Stk.	Best.Nr.
VM-UP, Messing, 1/2" IG x 110 mm	20	47,90 €	10122
VM-UP, Messing, 3/4" IG x 110 mm	20	47,90 €	10123
VM-UP, Messing, 3/4" AG x 80 mm	20	47,85 €	10364
VM-UP, Messing, 3/4" AG x 110 mm	20	47,90 €	10120
VM-UP, Messing, 3/4" AG x 15/18 mm Löt x 110 mm	20	47,90 €	10124



### Liefereinheit 2

→ Zubehör siehe  
Anhang Seite 44

#### Trockenkapsel TKS-UP-smart M inklusive Chromgarnitur, plombierbar

Bezeichnung		VE	Preis/Stk.	Best.Nr.
TKS-UP-smart M, Q <sub>3</sub> 2,5	kalt	20	82,20€	10272
	warm	20	82,20 €	10273



## Zubehör für UNTERPUTZ-INSTALLATIONEN

## Chromteile: Miniblock, Traversen, Stränge



Bezeichnung	VE	Preis/Stk.	Best.Nr.
Chromgarnitur Miniblock smart M	10	40,50 €	10359
Rosette Miniblock, Chrom	10	23,35 €	10486
Tubus smart M, Chrom	10	16,70 €	10418
Tubus FUNK, Chrom (bei Verwendung eines Funkmoduls)	10	16,85 €	10548
Verlängerungsring, Chrom, 30 mm, steckbar	10	21,60 €	10083
Blindplatte für Chromzylinder (für späteren Einsatz der Trockenkapsel)	10	10,85 €	10282
Langspindel für AZK®-Keramikscheibenabsperrventil, verlängert (bei Überschreitung max. Einputztiefe), Packungsinhalt 2 Stück	10	14,10 €	10551
Langspindel für AZK®-Keramikscheibenabsperrventil, Ersatzteil, Packungsinhalt 2 Stück	10	10,85 €	10552
Ventilgriff Chrom, kalt/warm	10	10,60 €	10475

## Chromteile: Kapsel TKS/Montagewerkzeug



Bezeichnung	VE	Preis/Stk.	Best.Nr.
Chromgarnitur für TKS-UP-smart M	10	32,30 €	10218
Chromgarnitur FUNK (bei Einsatz eines Funkmoduls)	10	32,30 €	10558
Rosette, Chrom, rund 135 mm	10	15,25 €	10015
Blindrosette bestehend aus: Rosette, Tubus und Blindplatte	10	43,25 €	11041
Tubus smart M, Chrom	10	16,70 €	10418
Tubus FUNK, Chrom (bei Verwendung eines Funkmoduls)	10	16,85 €	10548
Verlängerungsring, Chrom, 30 mm, steckbar	10	21,60 €	10083
Blindplatte für Chromzylinder, für späteren Einsatz der Trockenkapsel TKS-smart M	10	10,85 €	10282

## Zählerschränke für UNTERPUTZ-INSTALLATIONEN

### Liefereinheit 1

#### Zählerschrank mit Vormontagen

Bezeichnung	VE	Preis/Stk.	Best.Nr.
<b>ZS-WZ2</b> Zählerschrank Wasser, vorbereitet zur späteren Installation von zwei TKS-Wasserzählern, mit druckseitigen Absperrungen.	1	338,35 €	10540
<b>ZS-WM1</b> Zählerschrank Wärme, vorbereitet zur späteren Installation eines Kompaktwärmezählers TKS-WM, mit integrierten Absperrungen für Direktmessung.	1	420,50 €	10506
<b>ZS-WZ2-WM1</b> Zählerschrank Wasser und Wärme, für den späteren Einbau eines Kompaktwärmezählers TKS-WM und zwei TKS-Wasserzählern inkl. integrierten Absperrungen	1	646,05 €	10539



### Liefereinheit 2

#### Trockenkapsel TKS-smart M für Wasser- und Wärmezähler

Totraumfrei, legionellensicher

Bezeichnung	VE	Preis/Stk.	Best.Nr.	
TKS-smart M, Q <sub>3</sub> 2,5	kalt	20	50,35 €	10230
	warm	20	50,35 €	10231
TKS-WM Qp 1,5; 5,2 mm Fühler für Tauchhülsen- und Direktmessung, 90 °C	10	378,25 €	10786	



## VENTIL-INSTALLATIONEN

→ Matrix s. Seite 40/41

## Liefereinheit 1

Montagevideo Ventizähler

Geradsitz  
DIN 3512

## Anschlussarmatur für Geradsitzventile DIN 3512

inkl. 2-teiliger Wandabdeckkrosette, Chrom

Bezeichnung	VE	Preis/Stk.	Best.Nr.
<b>Mantelrohr ½"</b> <b>Basislänge 26,5 mm</b>	20	82,50 €	10024
Mantelrohr ½" + 30 mm      Einbaulänge 56,5 mm	20	126,35 €	10087
Mantelrohr ½" + 60 mm      Einbaulänge 86,5 mm	20	128,80 €	10088
Mantelrohr ½" + 90 mm      Einbaulänge 116,5 mm	20	131,30 €	10089
<b>Mantelrohr ¾"</b> <b>Basislänge 26,5 mm</b>	20	82,50 €	10025
Mantelrohr ¾" + 30 mm      Einbaulänge 56,5 mm	20	126,35 €	10090
Mantelrohr ¾" + 60 mm      Einbaulänge 86,5 mm	20	128,80 €	10091
Mantelrohr ¾" + 90 mm      Einbaulänge 116,5 mm	20	131,30 €	10092
<b>Mantelrohr 1"</b> <b>Basislänge 26,5 mm</b>	20	82,50 €	10026
Mantelrohr 1" + 30 mm      Einbaulänge 56,5 mm	20	126,35 €	10093
Mantelrohr 1" + 60 mm      Einbaulänge 86,5 mm	20	128,80 €	10094
Mantelrohr 1" + 90 mm      Einbaulänge 116,5 mm	20	131,30 €	10095
<b>Mantelrohr 1¼"</b> <b>Basislänge 26,5 mm</b>	20	104,40 €	10484
<b>Sonderverlängerungen bis 180 mm zum Einheitspreis</b> Bitte Anschluss und Länge angeben!	20	190,65 €	10158

Ventil-Installationen für Triton Belco-Geradsitzventile und  
Schatt-Schrägsitzventile

AUF ANFRAGE

Schrägsitz  
DIN 3502

## Anschlussarmatur für Schrägsitzventile DIN 3502

Bezeichnung	VE	Preis/Stk.	Best.Nr.
Schrägsitz-Armatur ½", Messing	20	123,40 €	10182
Schrägsitz-Armatur ¾", Messing	20	123,40 €	10183
Schrägsitz-Armatur 1", Messing	20	123,40 €	10184

SONDERLÄNGEN AUF ANFRAGE

## VENTIL-INSTALLATIONEN

### Liefereinheit 2

→ Matrix s. Seite 40/41

**Zählereinheit Trockenkapsel TKS-smart M:**

**Messeinsatz mit AZK®-Keramikscheibenabsperrventil\* mit flexibler  
um 3 Achsen drehbarer Armatur und Trockenkapsel TKS-smart M**

\* 12 Jahre Garantie



Bezeichnung		VE	Preis/Stk.	Best.Nr.
TKS-VZ-V-smart M Q <sub>3</sub> 2,5	kalt	10	169,10 €	10372
	warm	10	169,10 €	10373

#### bei Kapseltausch:

O-Ring, 56 x 2,5 mm inkl. Armaturenfett (für Austausch der Trockenkapsel b. Ventilwasserzähler nach der Eichfrist)	10	1,70 €	10633
--	----	--------	-------

### Zubehör

Bezeichnung	VE	Preis/Stk.	Best.Nr.
Stützschild f. Mantelrohr (Wandbefestigung), Edelstahl	10	9,05 €	10574
Wandabdeckrosette, 2-teilig, Kunststoff, Chrom, Ersatzteil	10	12,65 €	10473
Ventilzähler-Montageschlüssel	20	18,85 €	10099



## ZAPFHAHN- UND WASCHMASCHINENINSTALLATION



→ frostsicher



## Zapfhahnzähler TKS-ZH-smart M, inklusive Schutzdeckel

Bezeichnung		VE	Preis/Stk.	Best.Nr.
TKS-ZH-smart M, Q <sub>3</sub> 2,5	kalt	20	111,00 €	10042
	warm	20	111,00 €	10043

## ECKVENTIL- UND MISCHBATTERIE-INSTALLATION



## Eckventilzähler TKS-EV-smart M

Bezeichnung		VE	Preis/Stk.	Best.Nr.
TKS-EV-smart M, Q <sub>3</sub> 2,5	kalt	20	98,20 €	10044
	warm	20	98,20 €	10045



## Mischbatteriezhler TKS-MBZ-smart M

Bezeichnung		VE	Preis/Stk.	Best.Nr.
TKS-MBZ-smart M ¾" x 59 mm (bei Einsatz 1 Zählers)	kalt	10	147,85 €	10050
	warm	10	147,85 €	10051

## Zubehör

Bezeichnung	VE	Preis/Stk.	Best.Nr.
Ausgleichsstück AMBZ ¾" x 59 mm (bei Einsatz 1 Zählers)	10	34,75 €	10096

## BEI KAPSELTAUSCH

O-Ring, 56 x 2,5 mm inkl. Armaturenfett (für Austausch der Trockenkapsel b. Mischbatteriezhler nach der Eichfrist)	10	1,70 €	10633
--	----	--------	-------



## AUFPUTZ-INSTALLATION\_ KAPSELSYSTEM/WOHNUNGSWASSERZÄHLER

### Aufputzwasserzähler, Kapselausführung TKS-AP-smart M

Bezeichnung		VE	Preis/Stk.	Best.Nr.
TKS-smart M, Q <sub>3</sub> 2,5	kalt	20	50,35 €	10230
	warm	20	50,35 €	10231
VM ½" IG x 110 mm, Messing		20	42,15 €	10006
VM ¾" IG x 110 mm, Messing		20	42,15 €	10007
VM ¾" AG x 80 mm, Messing		20	42,15 €	10009
VM ¾" AG 18 mm Löt x 110 mm, Messing		20	42,15 €	10004
VM ¾" AG 15/18 mm Löt x 110 mm, Messing		20	42,40 €	10108



### Wohnungswasserzähler AP-smart M, Q<sub>3</sub> 2,5/Q<sub>3</sub> 4,0

Bezeichnung		VE	Preis/Stk.	Best.Nr.
Delta-AP-smart M ½" AG x 80 mm Q <sub>3</sub> 2,5 für ¾"-Überwurf	kalt	20	40,10 €	10169
	warm	20	40,10 €	10170
Delta-AP-smart M ½" AG x 110 mm Q <sub>3</sub> 2,5 für ¾"-Überwurf	kalt	20	40,10 €	10066
	warm	20	40,10 €	10067
Delta-AP-smart M-¾" AG x 130 mm Q <sub>3</sub> 2,5 für 1"-Überwurf	kalt	20	49,25 €	10209
	warm	20	49,25 €	10210
AP-smart M ¾" AG x 130 mm Q <sub>3</sub> 4,0 für 1"-Überwurf	kalt	20	50,90 €	10213
	warm	20	50,90 €	10214



## MEHRSTRAHL-HAUSWASSERZÄHLER

→ WZ-Bügel und Zähler-  
verschraubungen,  
siehe Anhang S. 45



## Mehrstrahl-Hauswasserzähler

MNK 4,0; Dauerbelastung Q<sub>3</sub> 4,0; ¾" AG/1" Überwurf (Nassläufer)

Bezeichnung	Q <sub>3</sub>	DN	Baulänge		Standardausführung			Impulsausführung - 10 L/Imp.		
					VE	Preis/Stk.	Best.Nr.	VE	Preis/Stk.	Best.Nr.
MNK 4,0 H	4,0	20	190 mm	kalt	10	99,80 €	10319	10	241,55 €	10334
MNK 4,0 ST	4,0	20	105 mm	kalt	10	116,05 €	10317	10	299,80 €	10580
MNK 4,0 FR	4,0	20	190 mm	kalt	1	109,75 €	10434	--	---	---

MNK 10,0; Dauerbelastung Q<sub>3</sub> 10,0; 1" AG/1¼" Überwurf

MNK 10,0 H	10,0	25	260 mm	kalt	10	137,95 €	10119	10	307,50 €	10335
MNK 10,0 ST	10,0	25	150 mm	kalt	10	164,45 €	10321	10	365,45 €	10581
MNK 10,0 FR	10,0	25	260 mm	kalt	1	176,75 €	10435	--	---	---

MNK 16,0; Dauerbelastung Q<sub>3</sub> 16,0; 1½" AG/2" Überwurf

MNK 16,0 H	16,0	40	300 mm	kalt	5	265,15 €	10320	5	531,85 €	10336
MNK 16,0 ST	16,0	40	150 mm	kalt	5	325,60 €	10322	5	636,10 €	10582
MNK 16,0 FR	16,0	40	300 mm	kalt	1	461,35 €	10436	--	---	---

Bezeichnung	Q <sub>3</sub>	DN	Baulänge		Standardausführung		
					VE	Preis/Stk.	Best.Nr.

MTK 4,0; Dauerbelastung Q<sub>3</sub> 4,0; ¾" AG/1" Überwurf (Trockenläufer)

MTK 4,0 H	4,0	20	190 mm		1	191,35 €	10579
MTK 4,0 ST	4,0	20	105 mm		1	249,75 €	10543
MTK 4,0 FR	4,0	20	105 mm		1	249,75 €	10954

MTK 10,0; Dauerbelastung Q<sub>3</sub> 10,0; 1" AG/1¼" Überwurf

MTK 10,0 H	10,0	25	260 mm		1	362,90 €	10652
MTK 10,0 ST	10,0	25	150 mm		1	319,10 €	10734

MTK 16,0; Dauerbelastung Q<sub>3</sub> 16,0; 1½" AG/2" Überwurf

MTK 16,0 H	16,0	40	300 mm		1	461,95 €	10728
MTK 16,0 ST	16,0	40	150 mm		1	558,55 €	10735

MTW 4,0; Dauerbelastung Q<sub>3</sub> 4,0; ¾" AG/1" Überwurf (Trockenläufer)

MTW 4,0 H	4,0	20	190 mm		1	299,80 €	10625
MTW 4,0 ST	4,0	20	105 mm		1	305,60 €	10632

MTW 10,0; Dauerbelastung Q<sub>3</sub> 10,0; 1" AG/1¼" Überwurf

MTW 10,0 H	10,0	25	260 mm		1	492,30 €	10630
MTW 10,0 ST	10,0	25	150 mm		1	518,80 €	10928

Module für Funk,  
M-Bus oder Impuls  
siehe Seite 46



## GROSSWASSERZÄHLER

### Woltman-Großwasserzähler

#### Einbau horizontal, Druckstufe PN 16

Bezeichnung	Q <sub>3</sub>	DN	Baulänge		VE	Preis/Stk.	Best.Nr.
WS-DN 50	25,0	50	270 mm	kalt	1	1.805,65 €	10437
WS-DN 65	40,0	65	300 mm	kalt	1	2.044,40 €	10438
WS-DN 80	63,0	80	300 mm	kalt	1	2.233,45 €	10439
WS-DN 100	100,0	100	360 mm	kalt	1	2.672,65 €	10440
WS-DN 150	250,0	150	500 mm	kalt	1	4.131,50 €	10441



#### Einbau horizontal + vertikal, Druckstufe PN 16, PN 25 auf Anfrage

Bezeichnung	Q <sub>3</sub>	DN	Baulänge		VE	Preis/Stk.	Best.Nr.
WP-DN 50	25,0	50	200 mm	kalt	1	1.805,65 €	10350
WP-DN 65	40,0	65	200 mm	kalt	1	2.037,45 €	10351
WP-DN 80	63,0	80	225 mm	kalt	1	2.233,45 €	10352
WP-DN 100	100,0	100	250 mm	kalt	1	2.672,65 €	10353
WP-DN 125	100,0	125	250 mm	kalt	1	3.112,10 €	10617
WP-DN 150	250,0	150	300 mm	kalt	1	4.131,05 €	10354

### Zubehör

Bezeichnung	VE	Preis/Stk.	Best.Nr.
Mbus & Impulsmodul für Woltman Zähler	1	146,25 €	11071
Funk-Modul OMS für Woltman Zähler	1	146,25 €	11079



### Verbundwasserzähler System

#### Verbund WZ, Nebenzähler Q<sub>3</sub> 4,0

Bezeichnung	DN	Baulänge		VE	Preis/Stk.	Best.Nr.
WZ Q <sub>3</sub> 25; 4-Loch Ausfg.	50	270 mm	kalt	1	4.636,45 €	10724
WZ Q <sub>3</sub> 63; 8-Loch Ausfg.	80	300 mm	kalt	1	5.983,85 €	10726
WZ Q <sub>3</sub> 100; 8-Loch Ausfg.	100	360 mm	kalt	1	7.269,50 €	10727



## WASSERZÄHLER FÜR AUSTAUSCH- UND ERSTINSTALLATION FÜR FREMDFABRIKATE

→ ALLMESS



### Austauschkapsel passend für ALLMESS EATs Anschlusschnittstelle A34

Original Chromteile passen weiterhin; gleicher Montageschlüssel

Bezeichnung		VE	Preis/Stk.	Best.Nr.
Austauschkapsel ams-smart M, Q <sub>3</sub> 2,5	kalt	20	55,45 €	10503
	warm	20	55,45 €	10504



### TK-UP 6000 passend für ALLMESS Anschlusschnittstelle A34 mit Chromgarnitur

Bezeichnung		VE	Preis/Stk.	Best.Nr.
TK-UP 6000 ams-smart M, Q <sub>3</sub> 2,5	kalt	20	87,70 €	10662
	warm	20	87,70 €	10663



### Austauschgehäuse für Unterputzkästen u.a. ALLMESS

Bezeichnung	VE	Preis/Stk.	Best.Nr.
DM-UP-3003-KOAX	20	119,10 €	10715

→ ISTA



### Messeinsatz für u.a. ISTAMETER KOAX 2" Anschlusschnittstelle IST

Original Chromteile passen weiterhin; gleicher Montageschlüssel

Bezeichnung		VE	Preis/Stk.	Best.Nr.
Messeinsatz KOAX 2" smart M, Q <sub>3</sub> 2,5	kalt	20	78,45 €	10837
	warm	20	78,45 €	10838
Chromgarnitur KOAX 2" smart M Ø 75 mm		20	33,35 €	10839

→ ELSTER



### Austauschkapsel passend für ELSTER Anschlusschnittstelle MOC und MOE

Original Chromteile passen weiterhin; gleicher Montageschlüssel

Bezeichnung		VE	Preis/Stk.	Best.Nr.
Messeinsatz Elster M140/MO-A Funk-V	kalt	20	76,60 €	10862
	warm	20	76,60 €	10863

# WASSERZÄHLER FÜR AUSTAUSCH- UND ERSTINSTALLATION

FÜR FREMDFABRIKATE

## Austauschkapsel passend für SENSUS Anschlusschnittstelle MUK

→ SENSUS

Bezeichnung		VE	Preis/Stk.	Best.Nr.
Austauschkapsel für Sensus PolluMuk	kalt	20	59,85 €	10910
	warm	20	59,85 €	10911



## Austauschkapsel passend für BRUNATA HT 3 Anschlusschnittstelle MET

→ BRUNATA

für HT 3: Original Chromteile passen weiterhin; gleicher Montageschlüssel

Bezeichnung		VE	Preis/Stk.	Best.Nr.
Brunata HT 3 M64 x 2, MK3	kalt	20	59,85 €	10916
	warm	20	59,85 €	10917



## Austauschkapsel passend für TECHEM Vario S Anschlusschnittstelle TE1

→ TECHEM

Bezeichnung		VE	Preis/Stk.	Best.Nr.
Austauschkapsel für Techem Vario S	kalt	20	79,20 €	10908
	warm	20	79,20 €	10909



## Austauschkapsel passend für NEPTUN, WEHRLE, SPX 4193, ZENNER

→ NEPTUN, ZENNER,  
WEHRLE, SPX

### Anschlusschnittstelle WE1

Bezeichnung		VE	Preis/Stk.	Best.Nr.
Neptun, Wehrle, SPX 4193 M78 x 1,5	kalt	20	79,20 €	10920
	warm	20	79,20 €	10921



## Chromgarnitur

Bezeichnung	VE	Preis/Stk.	Best.Nr.
Passend zu Ista, Elster, Sensus, Brunata, Techem und Neptun/Zenner	20	31,25 €	10868



---

# WÄRMEZÄHLER

Seit Anbeginn der DELTAMESS DWWF GmbH fertigen wir den Kompaktwärmezähler (TKS) nach modernsten Vorschriften in Oldenburg/Holstein. Seitdem wird der Zähler durch ein Team von Ingenieuren ständig weiterentwickelt und den aktuellen technischen Standards angepasst. Baumusterprüfung nach MID, abnehmbares Rechenwerk, kleine Abmessungen, schnelles Ansprechverhalten sind nur einige Eigenschaften der aktuellen Generation des kompakten Wärmezählers. Aber auch die vielfertigen Fernablesemöglichkeiten bis hin zu Smart Metering machen den Zähler zu einem unbestechlichen Messinstrument.

Weiterhin finden Sie auf den nächsten Seiten ein praxisorientiertes Lieferprogramm in Breite und Tiefe optimal auf Kundenbedürfnisse abgestimmt. Sämtliche Ansprüche, ob Flügelrad oder Ultraschall-Technologie, für Kälte oder Wärme mit entsprechenden Zusatzoptionen rundet unser Produktportfolio für Ihre größtmögliche Flexibilität ab.

---

## KOMPAKT-WÄRMEZÄHLER-TKS/EINBAUSÄTZE

### Wärmezähler TKS-WM

Bezeichnung	VE	Preis/Stk.	Best.Nr.
Qp 1,5 Temperaturfühler 5,2 mm (Standardvariante)*	10	378,25 €	10786
Qp 1,5 Temperaturfühler 6,0 mm	10	404,00 €	10798

\* Standardvarianten für Tauchhülsen- und Direktmessung geeignet!



### Einbausatz Vormontagegehäuse (bei Neuinstallation) DIREKTMESSUNG

Bezeichnung	VE	Preis/Stk.	Best.Nr.
VMW 3/4" AG x 110 mm Direktmessung, inkl. KH	20	67,45 €	10990
VMW-G-KH 1" AG x 130 mm inkl. 2 integrierter PTFE-Absperrventile, Vorlauf-Kugelhahn 3/4" IG mit Impfstelle ektmessung	20	111,00 €	10036
VMW-G-KH 1" AG x 130 mm inkl. 2 integrierter PTFE-Absperrventile, Vorlauf-Kugelhahn 1" IG mit Impfstelle ektmessung	20	124,80 €	10500



### Wärmezähler WM-KOAX 2" (ISTA)

Bezeichnung	VE	Preis/Stk.	Best.Nr.
Qp 0,6 Temperaturfühler 5,0 mm*	10	435,60 €	10833
Qp 1,5 Temperaturfühler 5,0 mm*	10	435,60 €	10742
Qp 2,5 Temperaturfühler 5,0 mm*	10	472,35 €	10834



### Optionen für TKS und Koax 2"

bei Bestellung mit angeben

Bezeichnung	VE	Preis/Stk.	Best.Nr.
Ausführung als Wärme-/Kältezähler (Kältezähler werksgeprüft)	1	117,40 €	10799
Wandhalter TKS-WM	1	7,10 €	11012
M-Bus (externes Modul)	1	291,00 €	10829
Nachrüst Funk Modul Q5.5 OMS f. WM TKS u. Koax	1	135,55 €	11077



## KOMPAKT-WÄRMEZÄHLER/ZUBEHÖR



## Wärmezähler-WM-AMS-ECO, Rechenwerk abnehmbar

Austausch passend für alle Allmess EAT´s

Bezeichnung	VE	Preis/Stk.	Best.Nr.
Qp 0,6 Temperaturfühler 6,0 mm	10	404,00 €	10795
Qp 1,5 Temperaturfühler 6,0 mm	10	404,00 €	10787
Qp 2,5 Temperaturfühler 6,0 mm	10	436,20 €	10893



## Wärmezähler-WM-Techem-ECO, Rechenwerk abnehmbar

Austausch passend für Techem EAT's

Bezeichnung	VE	Preis/Stk.	Best.Nr.
Qp 1,5 Temperaturfühler 5,2mm	10	404,00 €	11042



## Wärmezähler WM-Inline-ECO

Standard- und Austauschvarianten

Bezeichnung	VE	Preis/Stk.	Best.Nr.
Qp 0,6 Temperaturfühler 5,2 mm* (Standardvariante) <sup>1)</sup>	10	459,85 €	10805
Qp 0,6 Temperaturfühler 5,0 mm* (Austausch Ista) <sup>1)</sup>	10	459,85 €	10806
Qp 1,5 Temperaturfühler 5,2 mm* (Standardvariante) <sup>1)</sup>	10	459,85 €	10809
Qp 1,5 Temperaturfühler 5,0 mm* (Austausch Ista) <sup>1)</sup>	10	459,85 €	10810
Qp 2,5 Temperaturfühler 5,2 mm* (Standardvariante) <sup>2)</sup>	10	491,50 €	10812
Qp 2,5 Temperaturfühler 5,0 mm* (Austausch Ista) <sup>2)</sup>	10	491,50 €	10813

<sup>1)</sup> ¾"x110 mm    <sup>2)</sup> 1"x130 mm

## Optionen

Bezeichnung	VE	Preis/Stk.	Best.Nr.
Ausführung als Wärme-/Kältezähler	1	117,40 €	10799
M-Bus Ausgang nachrüstbar	1	56,45 €	11024
Impulsausgang nachrüstbar	1	50,25 €	11025
M-Bus Ausgang mit 3 Impulseingängen nachrüstbar	1	96,90 €	11026
Funkmodul Walkby oder W-Mbus nachrüstbar	1	135,80 €	11032
Fühlerkabel 3m (Standardlänge 1,5m)	1	37,25 €	10160
Abnehmbares Rechenwerk (WM-Inline)	1	30,35 €	10989
Netzausführung 230V nachrüstbar	1	158,45 €	11027

## WM-ULTRA-ECO

## Ultraschalltechnologie Kompakt-Solide-Zuverlässig



Bezeichnung	VE	Preis/Stk.	Best.Nr.
WM-Ultra-Eco Qp 0,6 m³/h, - ¾"x110 mm, Direktmessung	10	440,70 €	10887
WM-Ultra-Eco Qp 1,5 m³/h, - ¾"x110 mm, Direktmessung	10	440,70 €	10888
WM-Ultra-Eco Qp 2,5 m³/h, - 1"x130 mm, Direktmessung	10	450,10 €	10889
WM-Ultra-Eco Qp 3,5 m³/h, - 1"x130 mm, Direktmessung	10	734,30 €	10891
WM-Ultra-Eco Qp 3,5 m³/h, - 1¼"x150 mm, Direktmessung	10	923,95 €	10892
WM-Ultra-Eco Qp 3,5 m³/h, 1¼"x150mm inkl. Passstück a. 260mm	1	923,95 €	11080
WM-Ultra-Eco Qp 6,0m³/h, - 1¼"x150 mm, Direktmessung	10	923,95 €	11013
WM-Ultra-Eco Qp 6,0m³/h, - 1¼"x260mm, Direktmessung	10	923,95 €	11045
WM-Ultra-Eco Qp 10,0m³/h, - 2"x300mm, Tauchhülsenmessung	1	1.120,65 €	11040

## KOMPAKT-WÄRMEZÄHLER/ZUBEHÖR

### Optionen/Interne Module für WM Ultra Eco

bei Bestellung mit angeben

Bezeichnung	VE	Preis/Stk.	Best.Nr.
Ausführung als Wärme-/Kältezähler (Kältezähler werksgeprüft)	1	117,40 €	10799
M-Bus, Ausgang nachrüstbar	1	56,45 €	11028
Impulsausgang, nachrüstbar	1	50,25 €	11029
Fühlerkabel 3 m (Standardlänge 1,5 m)	1	37,25 €	10160
Funkmodul Walkby oder W-Mbus nachrüstbar	1	135,80 €	11033
M-Bus Ausgang mit 3 Impulseingängen nachrüstbar	1	96,90 €	11030
Netzausführung 230V nachrüstbar	1	158,45 €	11031
Option Temperaturbereich bis 130°C	1	54,10 €	11065

## ULTRASCHALL-WÄRMEZÄHLER

### Ultraschall Wärmehzähler WM Ultra Fühler 5,2 mm

Druckstufe PN 16; ab Qp 15 PN 25

Bezeichnung	DN	Baulänge	Gewinde	VE	Preis/Stk.	Best.Nr.
WM Ultra Qp 0,6	15	110 mm	G 3/4" B	1	738,60 €	10815
WM Ultra Qp 1,5	15	110 mm	G 3/4" B	1	738,60 €	10816
WM Ultra Qp 2,5	20	130 mm	G 1 B	1	765,50 €	10817
WM Ultra Qp 3,5	25	260 mm	G 1 1/4" B	1	1.628,25 €	10818
WM Ultra Qp 6,0	25	260 mm	G 1 1/4" B	1	1.628,25 €	10819
WM Ultra Qp 10	40	300 mm	G 2 B	1	1.824,65 €	10895
WM Ultra Qp 15	50	270 mm	Flansch	1	2.634,25 €	10897
WM Ultra Qp 25	65	300 mm	Flansch	1	2.885,70 €	10898

WEITERE GRÖSSEN AUF ANFRAGE



Einbau horizontal und vertikal  
Rechenwerk abnehmbar  
Magnetfeldfreie Messung ohne bewegte Teile  
staub- und spritzwasser geschützt

### Optionen

Bezeichnung	VE	Preis/Stk.	Best.Nr.
Ausführung als Wärme-/Kältezähler	1	117,40 €	10799
M-Bus	1	121,10 €	10820
Impulsausgang	1	89,95 €	10821
Netzausführung 230 V	1	158,45 €	10972
Kälteausführung nach K7.2	1	112,90 €	11002

## ULTRASCHALL-WÄRMEZÄHLER

### Einbausätze für WM-Inline, Ultra-Eco und Ultra Wärmemähler



Bezeichnung	DN	Baulänge	Gewinde	VE	Preis/Stk.	Best.Nr.
WM Qp 0,6/1,5 D	15	110 mm	G 3/4" B	20	72,80 €	10874
WM Qp 2,5 D	20	130 mm	G 1 B	20	78,35 €	10875
WM Qp 3,5/6,0 D	25	260 mm	G 1 1/4"	1	88,40 €	10557
WM Qp 10,0	40	300 mm	G 2 B	1	115,30 €	10555



Bezeichnung	VE	Preis/Stk.	Best.Nr.
Einbausatz 1/2" (3/4") x 110 mm inkl. 2 Kugelhahnverschraubungen, Passstück und Vorlauf-KH für Direktmessung	20	68,50 €	10052
Einbausatz 3/4" (3/4") x 110 mm inkl. 2 Kugelhahnverschraubungen, Passstück und Vorlauf-KH für Direktmessung	20	72,40 €	10053
Einbausatz 3/4" (1") x 130 mm inkl. 2 Kugelhahnverschraubungen, Passstück und Vorlauf-KH für Direktmessung	20	95,30 €	10056
Einbausatz 1" (1") x 130 mm inkl. 2 Kugelhahnverschraubungen, Passstück und Vorlauf-KH für Direktmessung	20	101,30 €	10057
Einbausatz 1" (1 1/4") x 260 mm inkl. 2 Kugelhahnverschraubungen, Passstück und Vorlauf-KH für Direktmessung	20	129,75 €	10079
Einbausatz 1" (1 1/4") x 150mm inkl. 2 Kugelhahnverschraubungen, Passstück und Vorlauf-KH für Direktmessung	20	123,30 €	10058

## KOMPAKT-WÄRMEZÄHLER/ZUBEHÖR

### Zubehör



Bezeichnung		VE	Preis/Stk.	Best.Nr.	
Tauchhülse 1/2"	AG - M 10 x 1; 5,2 mm	Eintauchtiefe 35 mm	10	13,90 €	10147
Tauchhülse 3/8"	AG - M 10 x 1; 5,2 mm	Eintauchtiefe 32 mm	10	13,90 €	10148
Tauchhülse 1/4"	AG - M 10 x 1; 5,2 mm	Eintauchtiefe 32 mm	10	13,90 €	10149



Tauchhülse	M 10 x 1; 5,2 mm	Eintauchtiefe 27,5 mm	10	10,60 €	10150
WM Vorlaufadapter M10x1 Anschluß 1/2"			1	12,90 €	11075
Vorlauf-T-Stück 3/4" IG inkl. Tauchhülse M 10 x 1; 5,2 mm			10	18,85 €	10166
Vorlauf-T-Stück 1" IG inkl. Tauchhülse M 10 x 1; 5,2 mm			10	30,35 €	10167



Kugelhahn 3/4"	IG, mit Impfstelle M 10 x 1 für Direktmessung	10	29,35 €	10427
Kugelhahn 1"	IG, mit Impfstelle M 10 x 1 für Direktmessung	10	50,75 €	10428



Aufputz- und Wärmemähler-Montageschlüssel		20	13,90 €	10100
---	--	----	---------	-------

Aufputz und Wärmemähler-Universalmontageschlüssel		20	43,00 €	11018
---	--	----	---------	-------

Kugelhahnverschraubung 3/4" - 3/4" IG		1	24,40 €	11043
Kugelhahnverschraubung 1" - 1" IG		1	37,75 €	11044



## SOLAR- UND FUNKWÄRMEZÄHLER

## Wärmezähler für Solaranlagen Delta-US-Solar

Energiezähler für das Medium Tyfocor LS 130°C

Bezeichnung	VE	Preis/Stk.	Best.Nr.
Delta-US-Solar 0,6 , 130 C°, dir., 3/4" x 110 mm inkl. Vorlaufkugelhahn und 2 Verschraubungen	10	811,30 €	10848
Delta-US-Solar 1,5 , 130 C°, dir., 3/4" x 110 mm inkl. Vorlaufkugelhahn und 2 Verschraubungen	10	811,30 €	10849
Delta-US-Solar 2,5 , 130 C°, dir., 1" x 130 mm inkl. Vorlaufkugelhahn und 2 Verschraubungen	1	872,75 €	10973



## WÄRMEZÄHLER MIT INTEGRIERTEM FUNK OMS NACH EED

## Wärmezähler TKS WM, Rechenwerk abnehmbar

Bezeichnung	VE	Preis/Stk.	Best.Nr.
TKS-WM smart OMS qp 1,5 Temperaturfühler 5,2mm *	10	446,10 €	11100

\* Einbausätze auf Seite 21



## Wärmezähler WM-AMS, Rechenwerk abnehmbar

Bezeichnung	VE	Preis/Stk.	Best.Nr.
WM-AMS smart OMS qp 1,5 Temperaturfühler 6,0mm	10	470,75 €	11104



## Wärmezähler WM-Koax 2", Rechenwerk abnehmbar

Bezeichnung	VE	Preis/Stk.	Best.Nr.
WM-Koax 2" smart OMS qp 1,5 Temperaturfühler 5,0mm	10	503,40 €	11105

## Wärmezähler WM-Inline

Bezeichnung	VE	Preis/Stk.	Best.Nr.
WM-Inline smart OMS qp 0,6 Temperaturfühler 5,2mm, 3/4" x 110mm *	10	459,85 €	11101
WM-Inline smart OMS qp 1,5 Temperaturfühler 5,2mm, 3/4" x 110mm *	10	459,85 €	11102
WM-Inline smart OMS qp 2,5 Temperaturfühler 5,2mm, 1" x 130mm *	10	491,50 €	11103

\* Einbausätze auf Seite 24



Funk Zubehör Seite 46

# SYSTEM-SPLITWÄRMEZÄHLER\_KOMPLETTLIEFERUNG



## Komplettlieferung

### DRUCKSTUFE PN 16

Splitwärmehähler RW Split, fernwärmegeeignet, mit elektronischem Rechenwerk sowie optischer Schnittstelle.

Temperaturfühler Pt 500 mit 2,5 m Kabel, Volumenmessteil Mehrstrahl (Impuls 10 L) oder Woltman (Impuls 100 L), Einbausatz mit Verschraubungen, Tauchhülsen, Anschweißmuffen und Rohrrippeln (Gegenflanschen für Woltman bauseitig)

## Liefereinheit 1

VE = 1

Bezeichnung	Anschluß/ Baulänge	Preis/ Stück	Best.Nr.
<b>Einbausatz mit Distanzstück etc.</b>			
Einbausatz	1¼" AG x 260 mm	88,40 €	10557
Einbausatz	1¼" AG x 150 mm	73,25 €	10556
Einbausatz	1¼" AG x 150 mm	73,25 €	10556
Einbausatz	1¼" AG x 260 mm	88,40 €	10557
Einbausatz	1¼" AG x 150 mm	73,25 €	10556
Einbausatz	1¼" AG x 150 mm	73,25 €	10556
Einbausatz	2" AG x 300 mm	115,30 €	10555
Einbausatz	2" AG x 200 mm	111,30 €	10553
Einbausatz	2" AG x 200 mm	111,30 €	10553

## Liefereinheit 2

VE = 1

Bezeichnung	Einbau	(m³/h) qp	Preis/ Stück	Best.Nr.
<b>Rechenwerk, Temperaturfühler und Mehrstrahl-Volumenmessteil</b>				
RW Split 3,5 M-H	H	3,5	1.272,35 €	10245
RW Split 3,5 M-S	ST	3,5	1.358,60 €	10246
RW Split 3,5 M-F	FR	3,5	1.358,60 €	10247
RW Split 6,0 M-H	H	6,0	1.272,35 €	10248
RW Split 6,0 M-S	ST	6,0	1.358,60 €	10249
RW Split 6,0 M-F	FR	6,0	1.358,60 €	10250
RW Split 10,0 M-H	H	10,0	1.726,95 €	10251
RW Split 10,0 M-S	ST	10,0	1.893,05 €	10252
RW Split 10,0 M-F	FR	10,0	1.887,50 €	10253

## Rechenwerk, Temperaturfühler und Woltman-Volumenmessteil

VE = 1

### DRUCKSTUFE PN 16

Bezeichnung	qp	Einbau	DN	Baulänge	Preis/Stk.	Best.Nr.
RW Split 15,0 WS	15,0	H	50	270 mm	2.885,70 €	10254
RW Split 25,0 WS	25,0	H	65	300 mm	3.047,75 €	10255
RW Split 40,0 WS	40,0	H	80	300 mm	3.198,50 €	10256
RW Split 60,0 WS	60,0	H	100	360 mm	3.681,75 €	10257
RW Split 15,0 WP	15,0	H+V	50	200 mm	2.885,90 €	10259
RW Split 25,0 WP	25,0	H+V	65	200 mm	3.049,10 €	10260
RW Split 32,0 WP	32,0	H+V	80	225 mm	3.198,50 €	10261
RW Split 50,0 WP	50,0	H+V	100	250 mm	3.681,75 €	10262
RW Split 80,0 WP	80,0	H+V	125	250 mm	4.176,45 €	10263
RW Split 200,0 WP	200,0	H+V	150	300 mm	5.344,25 €	10264
RW Split 200,0 WP	200,0	H+V	200	350 mm	7.912,15 €	10958



## SYSTEM-SPLITWÄRMEZÄHLER\_EINZELKOMPONENTEN

## Rechenwerk/Temperaturfühler

Bezeichnung	VE	Preis/Stk.	Best.Nr.
Rechenwerk RW Split (Standard)	1	479,65 €	10277
Temperaturfühler TF 5,2 mm/2,5 m Länge (Lieferung paarweise)	1	144,35 €	10516
Anschlussmöglichkeit von 2 Wasserzählern mit Impulsausgang	1	40,40 €	10265
Energie- und Volumenausgang	1	45,35 €	10266
M-Bus-Ausgang	1	64,70 €	10267



## Volumenmessteil

	qp	Einbau	DN	Baulänge	L/Imp	VE	Preis/Stk.	Best.Nr.
VMT	3,5	H	25	260 mm	10	1	597,05 €	10395
VMT	3,5	ST	25	150 mm	10	1	679,55 €	10397
VMT	3,5	FR	25	150 mm	10	1	679,55 €	10396
VMT	6,0	H	25	260 mm	10	1	597,05 €	10398
VMT	6,0	ST	25	150 mm	10	1	679,55 €	10400
VMT	6,0	FR	25	150 mm	10	1	679,55 €	10399
VMT	10,0	H	40	300 mm	10	1	1.025,80 €	10401
VMT	10,0	ST	40	200 mm	10	1	1.188,15 €	10402
VMT	10,0	FR	40	200 mm	10	1	1.223,80 €	10323

## VOLUMENMESSTEIL: WOLTMAN, DRUCKSTUFE PN 16

VMT	15,0 WS	H	50	270 mm	100	1	2.133,95 €	10403
VMT	25,0 WS	H	65	300 mm	100	1	2.289,80 €	10404
VMT	40,0 WS	H	80	300 mm	100	1	2.372,35 €	10405
VMT	60,0 WS	H	100	360 mm	100	1	2.695,80 €	10406
VMT	15,0 WP	V+H	50	200 mm	100	1	2.133,95 €	10408
VMT	25,0 WP	V+H	65	200 mm	100	1	2.289,80 €	10409
VMT	32,0 WP	V+H	80	225 mm	100	1	2.372,35 €	10410
VMT	50,0 WP	V+H	100	250 mm	100	1	2.695,80 €	10411
VMT	80,0 WP	V+H	125	250 mm	100	1	3.172,35 €	10412
VMT	200,0 WP	V+H	150	300 mm	100	1	4.218,85 €	10413
VMT	200,0 WP	V+H	200	350 mm	100	1	6.911,40 €	10974



## Zubehör Volumenmessteile

Bezeichnung	VE	Preis/Stk.	Best.Nr.
Tauchhülse 1/2" x 50	1	35,25 €	10324
Tauchhülse 1/2" x 85	1	39,75 €	10325
Tauchhülse 1/2" x 120	1	44,45 €	10326


---

# KOAX-2"-SYSTEM

Um den Marktanforderungen im Bereich 2"-Koax gerecht zu werden, hat die DELTAMESS ihr Produktportfolio auch in diesem Bereich deutlich ausgebaut. Neben den 2"-Koax-Austauschkapseln finden Sie die bewährten DELTAMESS Ventiltähler und Miniblöcke mit dem entsprechendem 2"-Koax-Anschlussgewinde. Sämtliche 2"-Koax Produkte entsprechen der Anschlusschnittstelle IST gemäß DIN EN 14154-2 und DIN EN ISO 4064-4.

Selbstverständlich sind alle Varianten auch mit dem hochwertigen AZK®Keramikscheibenabsperrventil zu bekommen.

---

A decorative graphic at the bottom of the page featuring a horizontal splash of water with numerous bubbles of varying sizes, set against a white background.

# UNTERPUTZ- UND AUFPUTZ-INSTALLATIONEN

## Miniblock mit Einputzhaube, Blindflansch, AZK®-Keramikscheiben- absperrrventil\*, Langspindel und Befestigungswinkel

Unterputz-Installation – Miniblock®-Duo KOAX 2", Rotguss aus einem Stück

→ Matrix s. Seite 38/39

\* 12 Jahre Garantie

Bezeichnung	VE	Preis/Stk.	Best.Nr.
Miniblock-Duo KOAX 2", 3/4" IG, Messing	10	307,65 €	10575
Miniblock-Duo KOAX 2", 3/4" IG, Rotguss	10	517,60 €	10879

vorgenannte Duo-Blöcke vor Ort trennbar zu Mono-Blöcken  
HBCD frei



### Zubehör

Bezeichnung	VE	Preis/Stk.	Best.Nr.
Befestigungsset Monoblock	10	7,40 €	10970

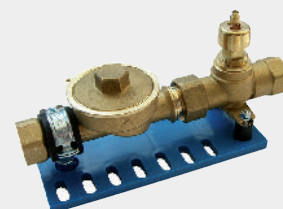
## Traverse mit AZK®-Keramikscheibenabsperrrventil\* inklusive

### KOAX-Gehäuse 2" für Aufputz- und Unterputzmontage

schallentkoppelt, mit Befestigungskonsole, ohne Ventilgriff

\* 12 Jahre Garantie

Bezeichnung	VE	Preis/Stk.	Best.Nr.
Wasserzähler-Traverse KOAX 2", 3/4" IG, Messing	20	115,70 €	10604
Wasserzähler-Traverse KOAX 2", 3/4" IG, Rotguss	20	310,70 €	10881



## Strang mit AZK®-Keramikscheibenabsperrrventil\* inklusive

### KOAX-Gehäuse 2" für Aufputz- und Unterputzmontage

ohne Ventilgriff

\* 12 Jahre Garantie

Bezeichnung	VE	Preis/Stk.	Best.Nr.
Wasserzähler-Aufputzstrang KOAX 2", 3/4" IG, Messing	20	108,05 €	10947
Wasserzähler-Aufputzstrang KOAX 2", w 3/4" IG, Rotguss	20	285,10 €	10948



## Messeinsätze

Bezeichnung	VE	Preis/Stk.	Best.Nr.	
Messeinsatz KOAX 2", smart M, Q <sub>3</sub> 2,5	kalt	20	78,45 €	10837
	warm	20	78,45 €	10838



### Zubehör

Bezeichnung	VE	Preis/Stk.	Best.Nr.
Umrüstsatz f. Traversen u. Stränge bei Unterputzmontage	20	5,40 €	10867
Chromgarnitur für Miniblock-Duo KOAX 2" <sup>1)</sup>	10	40,10 €	10616
Blindrosette für Miniblock-Duo KOAX 2" <sup>2)</sup>	10	45,05 €	10640
Langspindel für AZK®-Keramikscheibenabsperrrventil: - verlängert (bei Überschreitung max. Einputztiefe) - Ersatzteil	10	14,10 €	10551
	10	10,85 €	10552
Ventilgriff AZK®-Keramikscheibenabsperrrventil, Chrom	10	10,60 €	10475



<sup>1)</sup> best. aus 1 Rosette, Zylinder

<sup>2)</sup> best. aus 1 Rosette, Zylinder und Blindplatte

## UNTERPUTZ- UND AUFPUTZ-INSTALLATIONEN

→ Matrix s. Seite 40/41



OB1\*

### Miniblock Objektblock 1\* inklusive KOAX-Gehäuse 2"

mit Einputzhaube, Spindelventil und Langspindel; Rotguss aus einem Stück

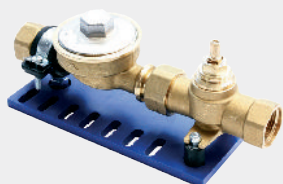
Bezeichnung	VE	Preis/Stk.	Best.Nr.
Miniblock-Duo-KOAX 2" Messing 3/4" IG	10	261,10 €	10843
Miniblock-Duo-KOAX 2" Rotguss 3/4" IG	10	473,95 €	10880
Chromgarnitur best. aus je 2 Rosetten, Zylindern u. Griffen	10	99,50 €	10861

HBCD frei

### Traverse Objekttraverse 1\* inklusive KOAX-Gehäuse 2" für

#### Aufputz- und Unterputzmontage

schallentkoppelt, mit Befestigungskonsolle, ohne Ventilgriff



OT1\*

Bezeichnung	VE	Preis/Stk.	Best.Nr.
Aufputz-Traverse KOAX 2" Messing 3/4" IG	20	112,80 €	10844
Unterputz-Traverse KOAX 2" Messing 3/4" IG	20	115,40 €	10934
Aufputz-Traverse KOAX 2" Rotguss 3/4" IG	20	284,50 €	10882
Unterputz-Traverse KOAX 2" Rotguss 3/4" IG	20	299,80 €	10935
Chromgarnitur für Miniblock-Duo KOAX 2"	10	40,10 €	10616
Ventilgriff Chrom kalt/warm	10	10,60 €	10475

\* Objekteinheiten 1: Spindel für einteilige, ovale Rosetten

### Strang-Objektstrang 1\* mit Spindelventil inklusive KOAX-Gehäuse 2" für

#### Aufputz- und Unterputzmontage

ohne Ventilgriff



OS1\*

Bezeichnung	VE	Preis/Stk.	Best.Nr.
Aufputz-Strang KOAX 2" Messing 3/4" IG	20	105,45 €	10940
Unterputz-Strang KOAX 2" Messing 3/4" IG	20	112,40 €	10923
Aufputz-Strang KOAX 2" Rotguss 3/4" IG	20	277,30 €	10941
Unterputz-Strang KOAX 2" Rotguss 3/4" IG	20	292,25 €	10942
Chromgarnitur für Miniblock-Duo KOAX 2"	10	40,10 €	10616
Ventilgriff, Chrom kalt/warm	10	10,60 €	10475

### Messeinsätze



Bezeichnung	VE	Preis/Stk.	Best.Nr.
Messeinsatz KOAX 2", smart M, Q <sub>3</sub> 2,5	kalt	78,45 €	10837
	warm	78,45 €	10838

## UNTERPUTZ- UND AUFPUTZ-INSTALLATIONEN

### Miniblock Objektblock 2\* inklusive KOAX-Gehäuse 2"

mit Einputzhauben und Spindelventil, Ventiloberteile erforderlich; Rotguss aus einem Stück

→ Matrix s. Seite 40/41

Bezeichnung	VE	Preis/Stk.	Best.Nr.
Miniblock-Duo-KOAX 2" Messing 3/4" IG	10	261,10 €	10932
Miniblock-Duo-KOAX 2" Rotguss 3/4" IG	10	473,95 €	10933
Chromgarnitur KOAX 2" best. aus Rosette 125 mm, Zylinder	10	33,35 €	10924
Ventiloberteil kalt/warm	10	18,40 €	10977

HBCD frei



OB2\*

### Traverse Objekttraverse 2\* inklusive KOAX-Gehäuse 2" für

#### Aufputz- und Unterputzmontage

schallentkoppelt, mit Befestigungskonsole, ohne Ventilgriff, Ventiloberteile erforderlich

Bezeichnung	VE	Preis/Stk.	Best.Nr.
Aufputz-Traverse KOAX 2" Messing 3/4" IG	20	112,80 €	10936
Unterputz-Traverse KOAX 2" Messing 3/4" IG	20	115,40 €	10937
Aufputz-Traverse KOAX 2" Rotguss 3/4" IG	20	284,50 €	10938
Unterputz-Traverse KOAX 2" Rotguss 3/4" IG	20	299,80 €	10939
Chromgarnitur KOAX 2" best. aus Rosette 125 mm, Zylinder	10	33,35 €	10924
Ventiloberteil kalt/warm	10	18,40 €	10977



OT2\*

### Strang-Objektstrang 2\* mit Spindelventil inklusive KOAX-Gehäuse 2" für

#### Aufputz- und Unterputzmontage

ohne Ventilgriff, Ventiloberteile erforderlich

\* Objekteinheiten 1: Spindel für zweiteilige, ovale Rosetten

Bezeichnung	VE	Preis/Stk.	Best.Nr.
Aufputz-Strang KOAX 2" Messing 3/4" IG	20	105,10 €	10943
Unterputz-Strang KOAX 2" Messing 3/4" IG	20	107,60 €	10944
Aufputz-Strang KOAX 2" Rotguss 3/4" IG	20	276,35 €	10945
Unterputz-Strang KOAX 2" Rotguss 3/4" IG	20	291,65 €	10946
Chromgarnitur KOAX 2" best. aus Rosette 125 mm, Zylinder	10	33,35 €	10924
Ventiloberteil kalt/warm	10	18,40 €	10977



OS2\*

### Messeinsätze

Bezeichnung	VE	Preis/Stk.	Best.Nr.	
Messeinsatz KOAX 2", smart M, Q <sub>3</sub> 2,5	kalt	20	78,45 €	10837
	warm	20	78,45 €	10838



## UNTERPUTZ- UND AUFPUTZ-INSTALLATIONEN KOAX 2"



### Einbausatz mit Blistereinputzhaube und Blindflansch

Unterputz-Installation KOAX 2"

Bezeichnung	VE	Preis/Stk.	Best.Nr.
VM-UP-MS-KOAX 2", 3/4" AG x 110 mm	20	50,15 €	10719

Liefereinheit ohne Messgeräte und Chromteile



### Unterputz-Austauschgehäuse für bestehende Einputzkästen von ALLMESS

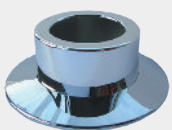
Austausch-Installation

Bezeichnung	VE	Preis/Stk.	Best.Nr.
DM-UP-3003-KOAX	20	119,10 €	10715



### Messeinsätze

Bezeichnung	VE	Preis/Stk.	Best.Nr.	
Messeinsatz KOAX 2", smart M, Q <sub>3</sub> 2,5	kalt	20	78,45 €	10837
	warm	20	78,45 €	10838



### Chromteile

Bezeichnung	VE	Preis/Stk.	Best.Nr.
Chromgarnitur KOAX 2" Funk Ø 75 mm	20	33,35 €	10839
Blindrosette KOAX 2" best. aus Rosette, Zylinder u. Blindplatte	1	32,00 €	11056



## VENTIL-INSTALLATIONEN

### Anschlussarmatur für Rundstromventile DIN 3500

Hamburger Kolben: Standardlänge, Einbautiefe max. 26,5 mm, inklusive 2-teiliger Wandabdeckrosette

→ Matrix s. Seite 40/41

Bezeichnung	VE	Preis/Stk.	Best.Nr.
<b>HK VZ-KOAX-MR ½", Kolbengröße Ø 14 mm</b>	<b>20</b>	<b>159,20 €</b>	<b>10596</b>
Anschluss-Set, verlängert um: ½" + 30 mm	20	225,00 €	10597
½" + 60 mm	20	232,55 €	10598
½" + 90 mm	20	236,40 €	10599

<b>HK VZ-KOAX-MR M24 x 1,5, Kolbengröße Ø 18 mm</b>	<b>20</b>	<b>149,05 €</b>	<b>10444</b>
Anschluss-Set, verlängert um: M24 x 1,5 + 30 mm	20	213,90 €	10454
M24 x 1,5 + 60 mm	20	222,50 €	10455
M24 x 1,5 + 90 mm	20	226,90 €	10456

<b>HK VZ-KOAX-MR M28 x 1,5, Kolbengröße Ø 21 mm</b>	<b>20</b>	<b>159,20 €</b>	<b>10445</b>
Anschluss-Set, verlängert um: M28 x 1,5 + 30 mm	20	225,00 €	10457
M28 x 1,5 + 60 mm	20	232,55 €	10458
M28 x 1,5 + 90 mm	20	236,40 €	10459

<b>HK VZ-KOAX-MR M34, Kolbengröße Ø 28 mm</b>	<b>20</b>	<b>280,55 €</b>	<b>10674</b>
Anschluss-Set, verlängert um: M34 + 30 mm	20	343,30 €	10675
M34 + 60 mm	20	352,45 €	10676
M34 + 90 mm	20	359,00 €	10677



Rundstrom DIN 3500



### Anschlussarmatur für Geradsitzventile DIN 3512

inklusive 2-teiliger Wandabdeckrosette, Chrom

Bezeichnung	VE	Preis/Stk.	Best.Nr.
<b>Mantelrohr ½"</b> Basislänge 26,5 mm	20	s. Seite 12	10024
Mantelrohr ½" + 30 mm Einbaulänge 56,5 mm	20		10087
Mantelrohr ½" + 60 mm Einbaulänge 86,5 mm	20		10088
Mantelrohr ½" + 90 mm Einbaulänge 116,5 mm	20		10089

<b>Mantelrohr ¾"</b> Basislänge 26,5 mm	20	s. Seite 12	10025
Mantelrohr ¾" + 30 mm Einbaulänge 56,5 mm	20		10090
Mantelrohr ¾" + 60 mm Einbaulänge 86,5 mm	20		10091
Mantelrohr ¾" + 90 mm Einbaulänge 116,5 mm	20		10092

<b>Mantelrohr 1"</b> Basislänge 26,5 mm	20	s. Seite 12	10026
Mantelrohr 1" + 30 mm Einbaulänge 56,5 mm	20		10093
Mantelrohr 1" + 60 mm Einbaulänge 86,5 mm	20		10094
Mantelrohr 1" + 90 mm Einbaulänge 116,5 mm	20		10095

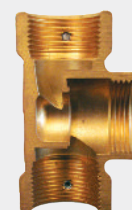
<b>Mantelrohr 1¼"</b> Basislänge 26,5 mm	20	s. Seite 12	10484
--	----	-------------	-------

<b>Sonderverlängerungen bis 180 mm zum Einheitspreis</b> Bitte Anschluss und Länge angeben!	20	s. Seite 12	10158
--	----	-------------	-------

Montagevideo Ventilzähler



Geradsitz DIN 3512



## VENTIL-INSTALLATIONEN

→ Matrix s. Seite 40/41



Schrägsitz DIN 3502

### Anschlussarmatur für Schrägsitzventile DIN 3502

Bezeichnung		VE	Preis/Stk.	Best.Nr.
Schrägsitz-Armatur 1/2"	Messing	20	s. Seite 12	10182
Schrägsitz-Armatur 3/4"	Messing	20		10183
Schrägsitz-Armatur 1"	Messing	20		10184

SONDERLÄNGEN AUF ANFRAGE

### Ventil-Installationen für Triton Belco-Geradsitzventile und Schatt-Schrägsitzventile

AUF ANFRAGE

\* 12 Jahre Garantie



### Zähler-Eckgehäuse KOAX 2" mit AZK®-Keramikscheibenabsperrrventil\*, dreh- und schwenkbar um 3 Achsen für optimale Ablesung

Bezeichnung		VE	Preis/Stk.	Best.Nr.
VZ-KOAX-AZK® mit Keramikscheibenabsperrrventil		20	136,85 €	10452

### Messeinsätze



Bezeichnung		VE	Preis/Stk.	Best.Nr.
Messeinsatz KOAX 2", smart M, Q <sub>3</sub> 2,5	kalt	20	78,45 €	10837
	warm	20	78,45 €	10838

### Chromteile



Bezeichnung		VE	Preis/Stk.	Best.Nr.
KOAX-Zylinder verchromt, 75 mm		20	18,85 €	10519

Blindplatte für KOAX-Zylinder HWW 75 mm		20	11,20 €	10749
---	--	----	---------	-------



Stützschild		10	9,05 €	10574
-------------	--	----	--------	-------

### Zubehör



Bezeichnung		VE	Preis/Stk.	Best.Nr.
Montageschlüssel für VZ-KOAX-Kolben		1	117,40 €	10477
	sing	20	13,90 €	10538

Erste Verordnung zur Änderung der Mess- und Eichgebührenverordnung (MessEGebV) vom 26. März 2021

Gesetzliche Eichgebühren / Konformitätsentgelte

(Netto pro Stück)

	GE*/FK*
<b>Messgeräte für die Volumenmessung von strömendem Wasser als Kaltwasserzähler - nicht Verbundwasserzähler</b>	
bis Q <sub>3</sub> 10 m <sup>3</sup> /h	9,90 €
über Q <sub>3</sub> 10 m <sup>3</sup> /h bis Q <sub>3</sub> 16 m <sup>3</sup> /h	13,90 €
über Q <sub>3</sub> 16 m <sup>3</sup> /h bis Q <sub>3</sub> 63 m <sup>3</sup> /h	66,50 €
über Q <sub>3</sub> 63 m <sup>3</sup> /h bis Q <sub>3</sub> 160 m <sup>3</sup> /h	151,50 €
über Q <sub>3</sub> 160 m <sup>3</sup> /h bis Q <sub>3</sub> 250 m <sup>3</sup> /h	174,10 €
über Q <sub>3</sub> 250 m <sup>3</sup> /h bis Q <sub>3</sub> 400 m <sup>3</sup> /h	241,60 €
über Q <sub>3</sub> 400 m <sup>3</sup> /h bis Q <sub>3</sub> 1000 m <sup>3</sup> /h	432,30 €
über Q <sub>3</sub> 1000 m <sup>3</sup> /h bis Q <sub>3</sub> 2500 m <sup>3</sup> /h	685,10 €
<b>Messgeräte für die Volumenmessung von strömendem Wasser als Warmwasserzähler - mit Kaltwasser geprüft</b>	
bis Q <sub>3</sub> 10 m <sup>3</sup> /h	9,90 €
über Q <sub>3</sub> 10 m <sup>3</sup> /h bis Q <sub>3</sub> 16 m <sup>3</sup> /h	13,90 €
über Q <sub>3</sub> 16 m <sup>3</sup> /h bis Q <sub>3</sub> 63 m <sup>3</sup> /h	66,50 €
über Q <sub>3</sub> 63 m <sup>3</sup> /h bis Q <sub>3</sub> 160 m <sup>3</sup> /h	151,50 €
<b>Verbundwasserzähler</b>	
über Q <sub>3</sub> 4 m <sup>3</sup> /h bis Q <sub>3</sub> 63 m <sup>3</sup> /h	162,00 €
über Q <sub>3</sub> 4 m <sup>3</sup> /h / über Q <sub>3</sub> 63 m <sup>3</sup> /h bis Q <sub>3</sub> 160 m <sup>3</sup> /h	247,00 €
über Q <sub>3</sub> 4 m <sup>3</sup> /h / über Q <sub>3</sub> 160 m <sup>3</sup> /h bis Q <sub>3</sub> 250 m <sup>3</sup> /h	269,60 €
<b>Kompaktwärmezähler</b>	
bis qp 2,5 m <sup>3</sup> /h	41,70 €
<b>Wärmezähler - komplett</b>	
bis qp 6 m <sup>3</sup> /h	41,70 €
über qp 6 m <sup>3</sup> /h bis qp 10 m <sup>3</sup> /h	45,70 €
über qp 10 m <sup>3</sup> /h bis qp 50 m <sup>3</sup> /h	98,30 €
über qp 50 m <sup>3</sup> /h bis qp 100 m <sup>3</sup> /h	183,30 €
über qp 100 m <sup>3</sup> /h bis qp 150 m <sup>3</sup> /h	273,40 €
über qp 150 m <sup>3</sup> /h bis qp 250 m <sup>3</sup> /h	341,20 €
<b>Volumenmessteile für Wärmezähler</b>	
bis qp 6 m <sup>3</sup> /h	9,90 €
über qp 6 m <sup>3</sup> /h bis qp 10 m <sup>3</sup> /h	13,90 €
über qp 10 m <sup>3</sup> /h bis qp 50 m <sup>3</sup> /h	66,50 €
über qp 50 m <sup>3</sup> /h bis qp 100 m <sup>3</sup> /h	151,50 €
über qp 100 m <sup>3</sup> /h bis qp 150 m <sup>3</sup> /h	241,60 €
über qp 150 m <sup>3</sup> /h bis qp 250 m <sup>3</sup> /h	309,40 €
<b>Einzelkomponenten für Wärmezähler</b>	
Rechenwerke	15,90 €
Temperaturfühler pro Paar	15,90 €
<b>Eichscheingebühr</b>	
für Sonderanwendungen	25,80 €

\* GE = Gesetzliche Eichgebühr für Wasser- und Wärmezähler

\* FK = Festentgelt Konformitätsbewertung für Wasser- und Wärmezähler



**EICHGEBÜHREN:** für Wasser- und Wärmezähler gemäß MessEGebV sind gesetzliche Abgaben und deshalb nicht skontier-, rabattier- oder bonifizierbar. Die Gebühren ändern sich gemäß der jeweils gültigen Gebührenordnung.

**FESTENTGELT KONFORMITÄTSBEWERTUNG:** für Wasser- und Wärmezähler sind Vergütungen für Aufwendungen, die im Zusammenhang mit umfassenden Prüfungen und laufenden Überprüfungen entstehen. Sie sind nicht skontier-, rabattier- oder bonifizierbar.



# ALLE ARTIKEL

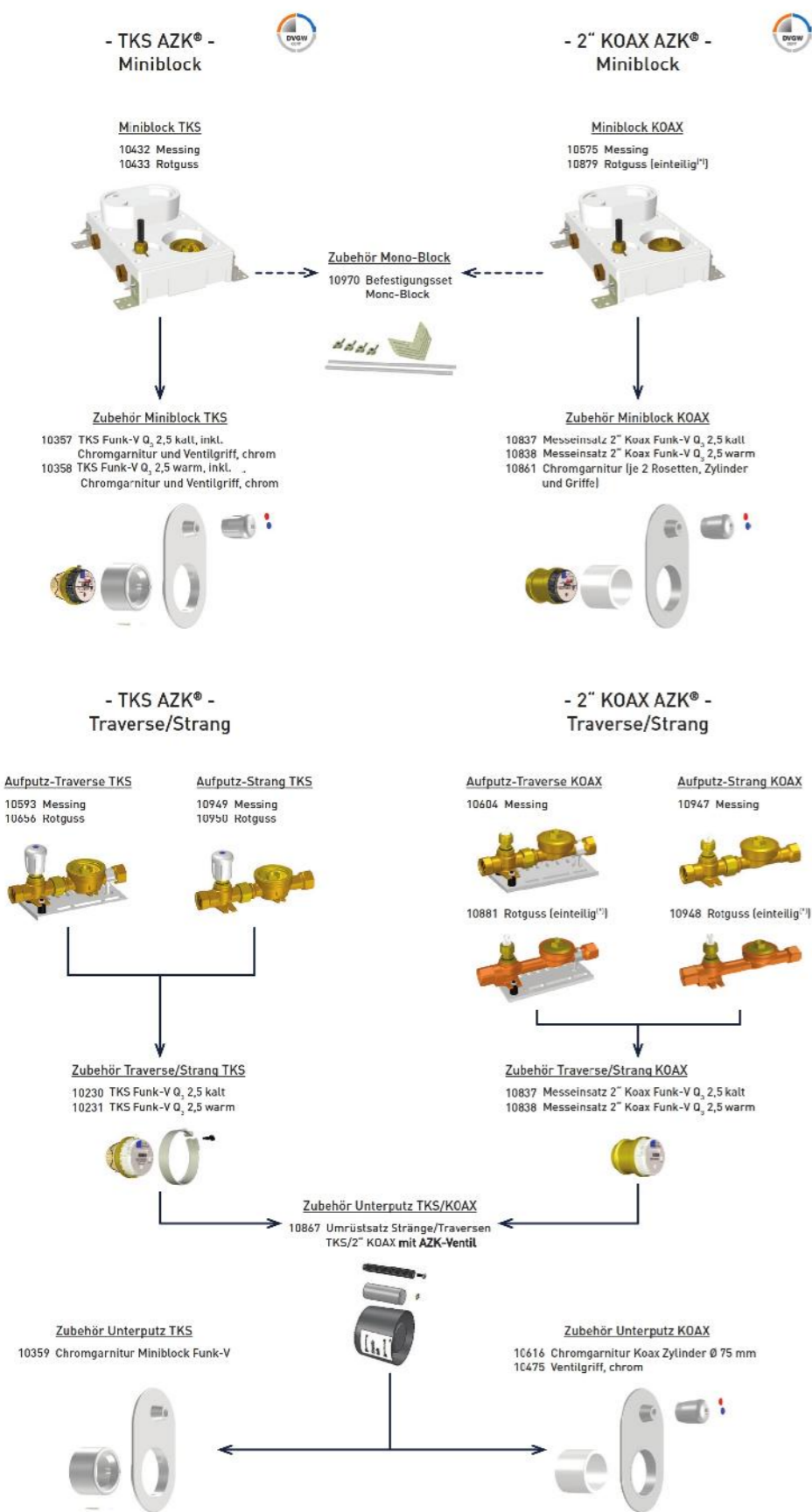
Best-Nr.	VE	Preis	Seite	Best-Nr.	VE	Preis	Seite	Best-Nr.	VE	Preis	Seite	Best-Nr.	VE	Preis	Seite
10630	1	492,30 €	16	10837	20	78,45 €	18,29,30	10948	20	285,10 €	29	11040	1	1.120,65 €	10
10632	1	305,60 €	16	10838	20	78,45 €	31,32,34	10949	20	119,45 €	8	11041	20	43,25 €	22
10633	10	1,70 €	13	10839	20	33,35 €	18, 32	10950	20	179,85 €	8	11042	10	404,00 €	24
10635	1	418,40 €	46	10843	10	261,10 €	30	10954	1	249,25 €	16	11043	1	24,40 €	24
10640	10	45,05 €	29	10844	20	112,80 €	30	10958	1	7.912,15 €	26	11044	1	37,75 €	22
10652	1	326,90 €	16	10848	1	811,30 €	25	10959	10	20,00 €	47	11045	1	923,95 €	23
10656	20	197,80 €	8	10849	10	811,30 €	25	10960	10	21,55 €	47	11056	1	32,00 €	22
10662	20	87,70 €	18	10861	10	99,50 €	30	10961	5	38,85 €	47	11065	1	54,10 €	22
10663	20	87,70 €	18	10862	20	76,60 €	18	10962	10	44,70 €	47	11071	1	146,25 €	17
10668	20	24,40 €	45	10863	20	76,60 €	18	10963	10	45,95 €	47	11075	1	12,90 €	24
10669	20	29,35 €	45	10867	20	5,40 €	8,29,44	10964	10	51,35 €	47	11076	1	218,10 €	46
10670	1	231,55 €	17	10868	20	31,25 €	19	10965	10	22,80 €	47	11077	1	135,55 €	46
10674	20	280,55 €	33	10874	20	72,80 €	24	10966	10	16,70 €	47	11079	1	146,25 €	17
10675	20	343,30 €	33	10875	20	78,35 €	24	10967	10	18,30 €	47	11080	1	923,95 €	45
10676	20	352,45 €	33	10879	10	517,60 €	29	10968	1	0,50 €	47	11081	1	150,45 €	46
10677	20	359,00 €	33	10880	10	473,95 €	30	10970	10	7,40 €	7,44	11082	1	150,45 €	46
10696	1	122,90 €	43	10881	20	310,70 €	29	10971	1	5,70 €	44	11083	1	150,45 €	46
10711	1	209,15 €	46	10882	20	284,50 €	30	10972	1	158,45 €	23	11084	1	150,45 €	46
10715	20	119,10 €	18	10887	10	440,70 €	22	10973	1	872,75 €	25	11100	10	446,10 €	25
10719	20	50,15 €	32	10888	10	440,70 €	22	10974	1	6.911,40 €	27	11101	10	459,85 €	25
10722	1	135,80 €	43	10889	10	450,10 €	22	10975	1	2.133,85 €	46	11102	10	459,85 €	25
10724	1	4.636,45 €	17	10891	10	734,30 €	22	10976	1	396,45 €	46	11103	10	491,50 €	25
10726	1	5.983,85 €	17	10892	10	923,95 €	22	10977	10	18,40 €	31	11104	10	470,75 €	25
10727	1	7.269,50 €	17	10893	10	436,20 €	22	10980	10	33,65 €	47	11105	10	503,40 €	25
10728	1	461,95 €	16	10895	1	1.824,65 €	23	10989	1	30,35 €	21,22				
10734	1	319,10 €	16	10897	1	2.634,25 €	23	10990	20	67,45 €	21				
10735	1	558,55 €	16	10898	1	2.885,70 €	23	10992	1	150,45 €	46				
10736	10	488,35 €	7	10908	20	79,20 €	19	10994	1	31,25 €	43				
10737	10	688,75 €	7	10909	20	79,20 €	19	10999	1	138,30 €	46				
10742	10	435,60 €	21	10910	20	59,85 €	19	11000	1	197,55 €	43				
10749	20	11,20 €	45	10911	20	59,85 €	19	11001	20	104,50 €	46				
10768	1	2.697,90 €	46	10916	20	59,85 €	19	11002	1	112,90 €	23				
10786	10	378,25 €	21	10917	20	59,85 €	19	11006	1	65,00 €	45				
10787	10	404,00 €	22	10920	20	79,20 €	19	11007	1	91,20 €	45				
10795	10	404,00 €	22	10921	20	79,20 €	19	11008	1	10,60 €	44				
10798	10	404,00 €	21	10923	20	112,40 €	30	11012	1	7,10 €	21				
10799	1	117,40 €	21,22,23	10924	10	33,35 €	31	11013	10	923,95 €	22				
10802	1	39,15 €	21	10928	1	518,80 €	16	11014	1	645,90 €	46				
10805	10	459,85 €	22	10932	10	261,10 €	31	11015	1	1.048,30 €	46				
10806	10	459,85 €	22	10933	10	473,95 €	31	11016	1	1.441,80 €	46				
10809	10	459,85 €	22	10934	20	115,40 €	30	11017	1	5.016,45 €	46				
10810	10	459,85 €	22	10935	20	299,80 €	30	11018	20	43,00 €	43				
10812	10	491,50 €	22	10936	20	112,80 €	31	11022	1	53,25 €	43				
10813	10	491,50 €	22	10937	20	115,40 €	31	11023	1	218,20 €	43				
10815	1	738,60 €	23	10938	20	284,50 €	31	11024	1	56,45 €	22				
10816	1	738,60 €	23	10939	20	299,80 €	31	11025	1	50,25 €	22				
10817	1	765,50 €	23	10940	20	105,45 €	30	11026	1	96,90 €	22				
10818	1	1.628,25 €	23	10941	20	277,30 €	30	11027	1	158,45 €	22				
10819	1	1.628,25 €	23	10942	20	292,25 €	30	11028	1	56,45 €	23				
10820	1	121,10 €	23	10943	20	105,10 €	31	11029	1	50,25 €	23				
10821	1	89,95 €	23	10944	20	107,60 €	31	11030	1	96,90 €	23				
10829	1	291,00 €	21	10945	20	276,35 €	31	11031	1	158,45 €	23				
10833	10	435,60 €	21	10946	20	291,65 €	31	11032	1	135,80 €	22				
10834	10	472,65 €	21	10947	20	108,05 €	29	11033	1	135,80 €	23				

Irrtümer und Änderungen vorbehalten. Anpassungen für Sonder-einbau auf Anfrage.

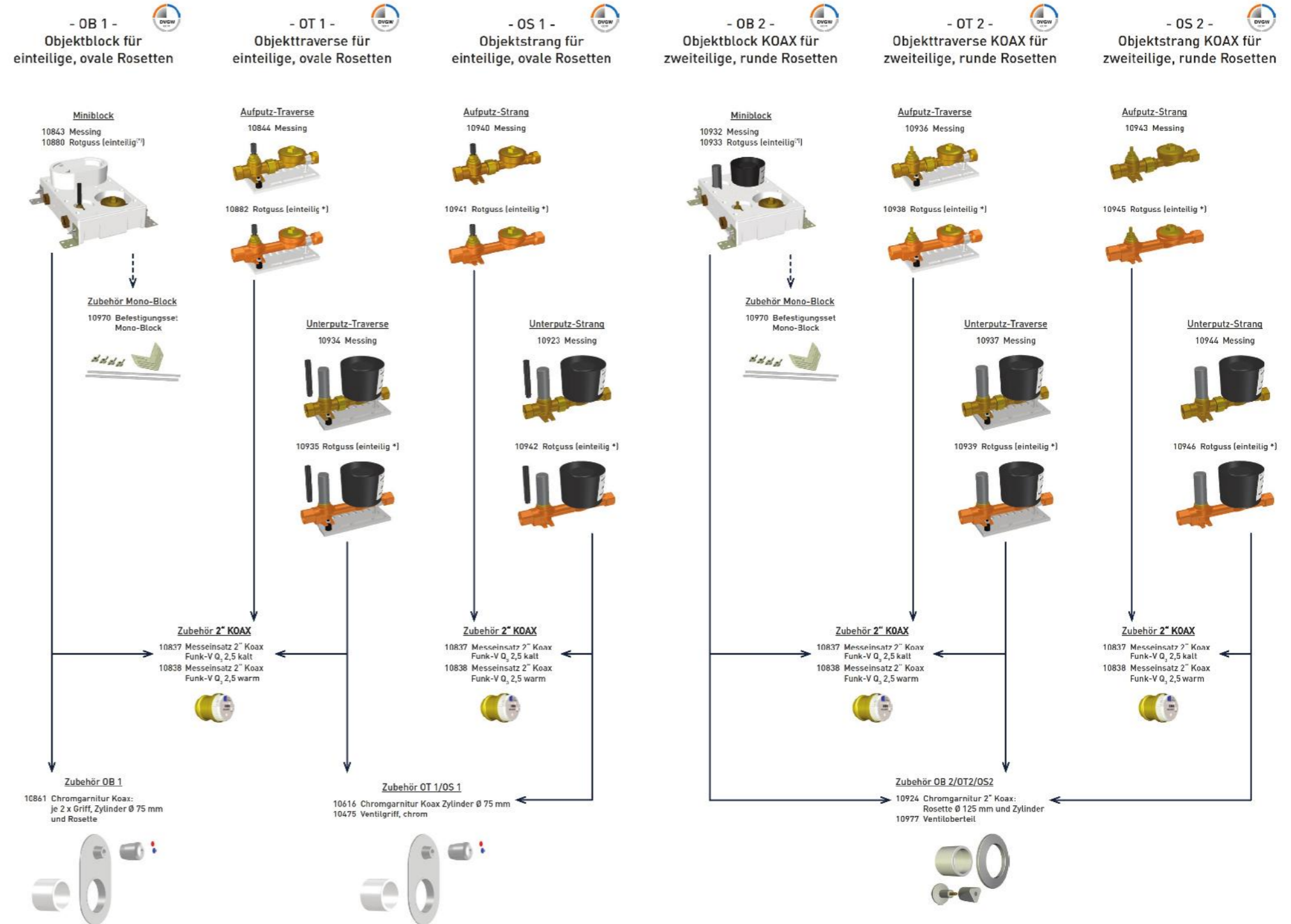
# MONTAGEBLÖCKE, TRAVERSEN UND STRÄNGE



## System TKS / 2" Koax mit Keramikscheibenabsperrrventil AZK®



## System 2" Koax mit Spindelventil

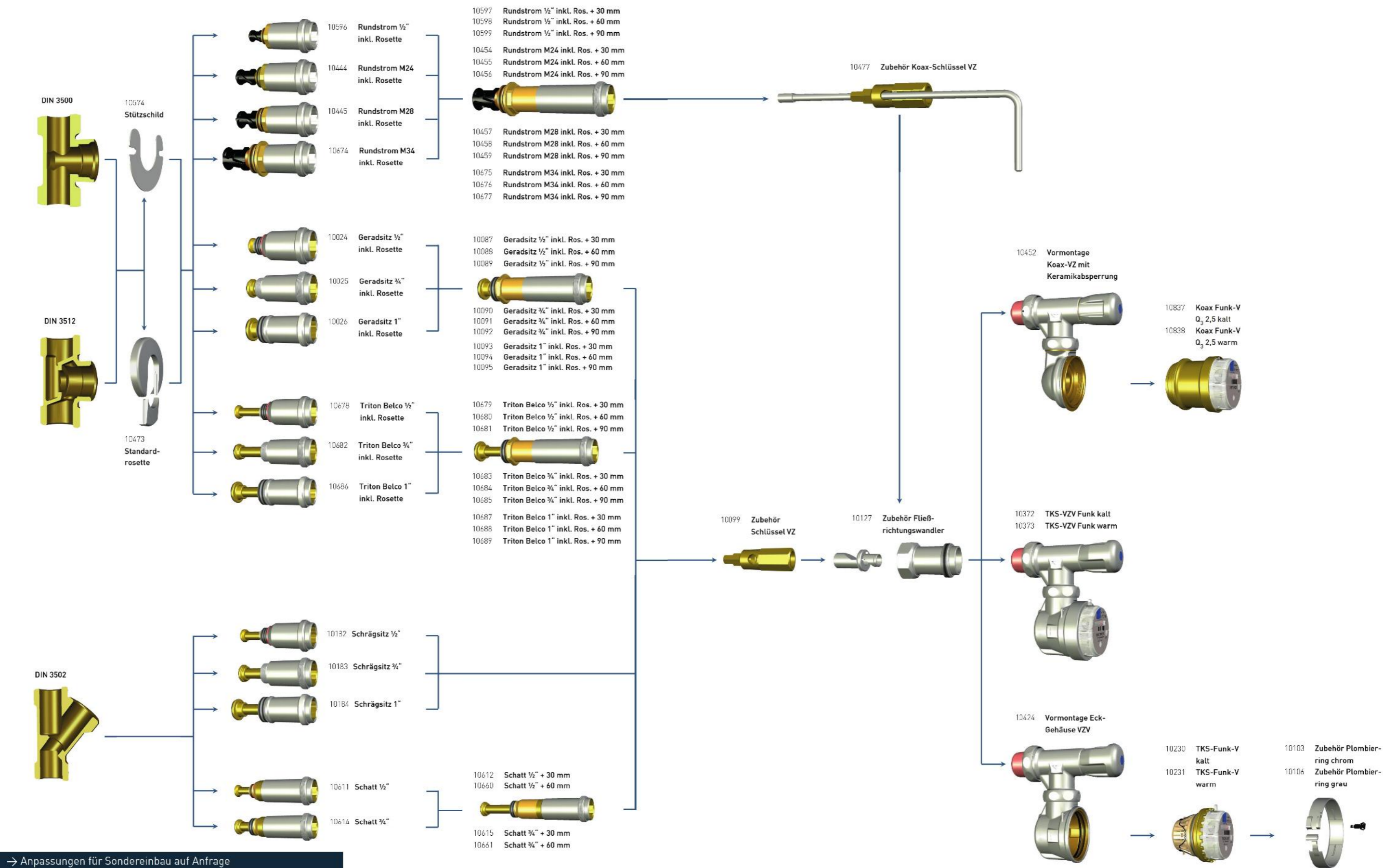


→ **Sicherheit:** alle Wasserzählergehäuse-Strecken mit DVGW-Zulassung — konsequent frei von Lötstellen  
 → Messing-Strecken TKS und KOAX, Rotguss-Strecken TKS: **ohne Lötverbindungen** (radial gedichtet)  
 → \* Rotguss-Strecken KOAX: **komplett aus nur einem Gussteil** (einteilig gegossen)



Gewährleistungs-partner des ZVSHK

# VENTILINSTALLATIONEN\_MATRIX



WERKSVERTRETUNGEN\_DELTAMESS IN IHRER NÄHE

**PETER LIPPE e.K.**  
 Industrievertretungen  
 Werkstraße 2a  
 22844 **Norderstedt**  
 T 0160/ 83 65 720  
 lippe@deltamess.de

**TIM KRANJC**  
 TK Industrievertretungen  
 Zu den Brelinger Bergen 10a  
 D-30900 **Wedemark**  
 T 0 51 30/37 31 72  
 F 0 51 30/37 34 45  
 kranjc@deltamess.de

**J. GRZEMBA**  
 Industrievertretungen GmbH  
 Im Kerksiek 23  
 32547 **Bad Oeynhausen**  
 T 0 57 31/98 29 455  
 grzamba@deltamess.de

**MARK KG**  
 Hauptstraße 81  
 D-59439 **Holzwickede**  
 T 0 23 01/91 32 00  
 F 0 23 01/91 32 08  
 mark@deltamess.de

**DELTAMESS DWWF GmbH**  
 Sebenter Weg 42  
 23758 **Oldenburg/Holstein**  
 T 0 43 61/51 14-0  
 F 0 43 61/51 14-88  
 service@deltamess.de

**DELTAMESS DWWF GmbH**  
 Sebenter Weg 42  
 23758 **Oldenburg/Holstein**  
 T 0 43 61/51 14-0  
 F 0 43 61/51 14-88  
 service@deltamess.de

**DELTAMESS DWWF GmbH**  
 Sebenter Weg 42  
 23758 **Oldenburg/Holstein**  
 T 0 43 61/51 14-0  
 F 0 43 61/51 14-88  
 service@deltamess.de

**DELTAMESS DWWF GmbH**  
 Sebenter Weg 42  
 23758 **Oldenburg/Holstein**  
 T 0 43 61/51 14-0  
 F 0 43 61/51 14-88  
 service@deltamess.de

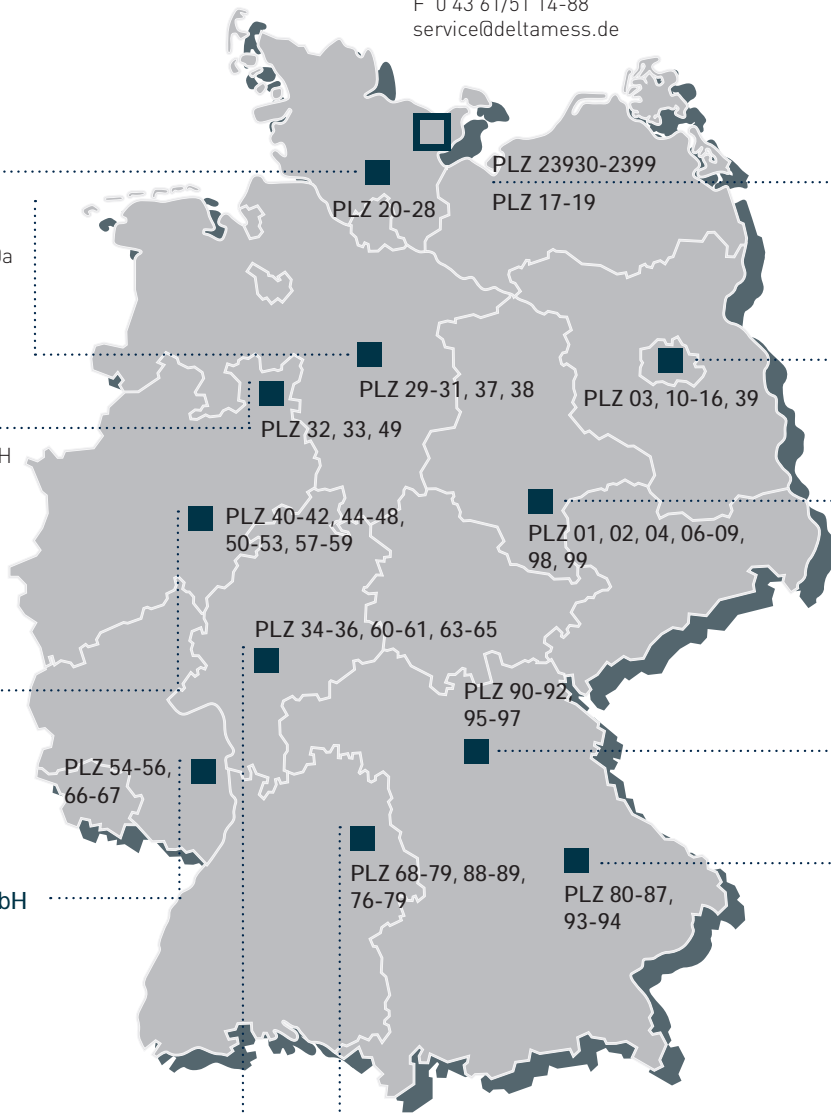
**ACHIM DEBUDAJ**  
 Alt-Tempelhof 15  
 12099 **Berlin**  
 T 030/751 72 94  
 F 030/752 59 41  
 debudaj@deltamess.de

**STEFFEN MÜLLER**  
 Am Teich 48  
 06682 **Teuchern OT Krössuln**  
 T 03 44 43/6 21 15  
 F 03 44 43/2 61 62  
 mueller@deltamess.de

**AMON  
 INDUSTRIEVERTRETUNGEN  
 DASTDA GMBH**  
 Erlachweg 4  
 91077 **Neunkirchen am Brand**  
 T 09134 / 9809960  
 F 09134 / 9809961  
 stefan.amon@amoniv.de

**ERHARD GbR**  
 Industrievertretungen  
 Weissenkirchener Str. 47  
 D-93164 **Waldetzenberg**  
 T 0 94 98/18 83  
 F 0 94 98/22 76  
 erhard@deltamess.de  
 www.erhard-gbr.de

**HANS-GEORG-GRÖNER**  
 Hauptstr. 118  
 89558 **Böhmenkirch**  
 T 07332 / 921155  
 F 07332 / 921117  
 HG.Groener@t-online.de



AUSLANDSVERTRETUNGEN

**BELGIEN**  
 Aquatel Sprl  
 Rue du Pont Léopold, 13  
**BE-4800 Verviers**  
 T +32 87/34 08 30  
 F +32 87/34 08 13  
 aquatel@aquatel.be

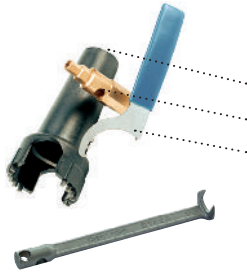
**SCHWEIZ**  
 DELTAMESS DWWF GmbH  
 Sebenter Weg 42  
 23758 **Oldenburg/Holstein**  
 T 0 43 61/51 14-0  
 F 0 43 61/51 14-88  
 service@deltamess.de

**ÖSTERREICH**  
 Erhard GbR  
 Industrievertretungen  
 Weissenkirchener Str. 47  
**D-93164 Waldetzenberg**  
 T 0 94 98/18 83  
 F 0 94 98/22 76  
 erhard@deltamess.de  
 www.erhard-gbr.de

**LUXEMBURG**  
 DELTAMESS DWWF GmbH  
 Sebenter Weg 42  
 23758 **Oldenburg/Holstein**  
 T 0 43 61/51 14-0  
 F 0 43 61/51 14-88  
 service@deltamess.de



WERKZEUGE



Bezeichnung	VE	Preis/Stk.	Best.Nr.
3-teiliger, handwerksgerechter Werkzeugsatz bestehend aus:	20	59,45 €	10097
Unterputz-Montageschlüssel	20	26,85 €	10098
Ventilzähler-Montageschlüssel	20	18,85 €	10099
Aufputz- und Wärmezähler-Montageschlüssel	20	13,90 €	10100
Montageschlüssel für AZK-Ventil (Klauenschlüssel)	1	53,25 €	11022



Bezeichnung	VE	Preis/Stk.	Best.Nr.
MK-Universalmontageschlüssel	1	197,55 €	11000
MK- Aufputz und Wärmezähler-Universalmontageschlüssel	20	43,00 €	11018
MK-Universalmontageschlüssel für 1/2" Antrieb	1	218,20 €	11023



Trockenkapsel Montageschlüssel f. Wasserzähler „Nuss“	1	122,90 €	10696
---	---	----------	-------



Reinigungswerkzeug für TK-Gehäuse	1	135,80 €	10722
-----------------------------------	---	----------	-------



WZ-Schlüssel für Austauschprogramm	1	31,25 €	10994
------------------------------------	---	---------	-------



Montage-Schlüssel UP – KOAX	1	92,00 €	10522
-----------------------------	---	---------	-------



Montage-Schlüssel VZ-KOAX	1	117,40 €	10477
---------------------------	---	----------	-------



Montageschlüssel KOAX HWW	1	311,30 €	10618
---------------------------	---	----------	-------

## ZUBEHÖR FÜR UNTERPUTZ-INSTALLATIONEN



## Zubehör Miniblock, Traversen, Stränge



Bezeichnung	VE	Preis/Stk.	Best.Nr.
AZK®-Keramikscheibenabsperrventil, Ersatzteil	1	39,25 €	10517
Spindelventil 3/4" (kurze Spindel)	1	5,70 €	10971
Verlängerung Spindel-Ventil 40mm	10	10,60 €	11008
Chromgarnitur Miniblock FUNK-V	10	40,50 €	10359
Rosette Miniblock, Chrom	10	23,35 €	10486
Tubus FUNK-V, Chrom	10	16,70 €	10418
Tubus FUNK, Chrom (bei Verwendung eines Funkmoduls)	10	16,85 €	10548
Verlängerungsring, Chrom, 30 mm, steckbar	10	21,60 €	10083
Befestigungsset MONO-Block	10	7,40 €	10970
Blindplatte für Chromzylinder (für späteren Einsatz der Trockenkapsel)	10	10,85 €	10282
Langspindel für AZK®-Keramikscheibenabsperrventil, verlängert (bei Überschreitung max. Einputztiefe)	10	14,10 €	10551
Langspindel für AZK®-Keramikscheibenabsperrventil, Ersatzteil	10	10,85 €	10552
Ventilgriff Chrom, kalt/warm	10	10,60 €	10475
Umrüstsatz für AP-Traverse bei UP-Montage	20	5,40 €	10867

## Zubehör Kapsel TKS



Bezeichnung	VE	Preis/Stk.	Best.Nr.
Chromgarnitur für TKS-UP-FUNK-V	10	32,30 €	10218
Chromgarnitur FUNK (bei Einsatz eines Funkmoduls)	10	32,30 €	10558
Rosette, Chrom, rund 135 mm	10	15,25 €	10015
Tubus FUNK-V, Chrom	10	16,70 €	10418
Tubus FUNK, Chrom (bei Verwendung eines Funkmoduls)	10	16,85 €	10548
Verlängerungsring, Chrom, 30 mm, steckbar	10	21,60 €	10083
Blindplatte für Chromzylinder, für späteren Einsatz der Trockenkapsel TKS-FUNK-V	10	10,85 €	10282
Blist	10	15,60 €	10082

## ZUBEHÖR DIVERS



## Zubehör VZ

Bezeichnung	VE	Preis/Stk.	Best.Nr.
O-Ring, 56 x 2,5 mm inkl. Armaturen fett (für Austausch der Trockenkapsel b. Ventilwasserzähler nach der Eichfrist)	10	1,70 €	10633



Stützschild f. Mantelrohr (Wandbefestigung), Edelstahl	10	9,05 €	10574
--	----	--------	-------



Wandabdeckrosette, 2-teilig, Kunststoff, Chrom, Ersatzteil	10	12,65 €	10473
--	----	---------	-------



## Zubehör KOAX

Bezeichnung	VE	Preis/Stk.	Best.Nr.
KOAX-Zylinder verchromt	20	18,85 €	10519
Blindplatte für KOAX-Zylinder HWW 75 mm	20	11,20 €	10749
Verlängerung KOAX 2" - 20mm	1	65,00 €	11006
Verlängerung KOAX 2" - 40mm	1	91,20 €	11007



## Zubehör sonstige

Bezeichnung	VE	Preis/Stk.	Best.Nr.
Messing-Blindflansch mit O-Ring für alle Gehäuse (zum späteren Einsatz der Trockenkapsel TKS)	10	10,60 €	10118
Zählerverschraubung 1/2" AG x 3/4" Überwurf, MS	20	4,65 €	10425
Zählerverschraubung 3/4" AG x 1" Überwurf, MS	20	6,00 €	10426
Zählerverschraubung 1/2" AG x 3/4" Überwurf, Chrom	20	5,90 €	10542
Zählerverschraubung 3/4" AG x 1" Überwurf, Chrom	20	8,60 €	10544
Zählerverschraubung 15 mm Löt	20	4,90 €	10494
Zählerverschraubung 22 mm Löt	20	7,80 €	10495
Zählerverschraubung 1" AG x 1 1/4" Überwurf, MS	5	15,55 €	10507
Zählerverschraubung 1 1/4" AG x 1 1/2" Überwurf, MS	5	21,55 €	10523
Zählerverschraubung 1 1/2" AG x 2" Überwurf, MS	5	40,65 €	10545
Spezialverschraubung für Eckventil, einfache Ausführung <sup>1)</sup>	20	29,35 €	10669
Verschraubung für Zapfhahn, einfache Ausführung <sup>1)</sup>	20	24,40 €	10668
WZ-Bügel Q <sub>3</sub> 4,0 H - 1" AG/1" Überwurf, BL 190 mm <sup>2)</sup>	10	79,55 €	10619
WZ-Bügel Q <sub>3</sub> 4,0 St - 1" AG/1" Überwurf, BL 105 mm <sup>2)</sup>	10	66,60 €	10620
WZ-Bügel Q <sub>3</sub> 10 H - 1 1/4" AG/1 1/4" Überwurf, BL 260 mm <sup>2)</sup>	10	116,70 €	10621
WZ-Bügel Q <sub>3</sub> 10 St - 1 1/4" AG/1 1/4" Überwurf, BL 150 mm <sup>2)</sup>	10	105,45 €	10622
WZ-Bügel Q <sub>3</sub> 16 H - 2" AG/2" Überwurf, BL 300 mm <sup>2)</sup>	10	124,80 €	10623
Zählerverschraubung Satz (2 Stück) 1/2" AG x 3/4" Überwurf, MS	20	9,60 €	10525
Zählerverschraubung Satz (2 Stück) 3/4" AG x 1" Überwurf, MS	20	13,25 €	10526

<sup>1)</sup> für Best.-Nr. 10066/67 und 10169/70

<sup>2)</sup> verzinkt

## FERNABLESUNG

### MODULTECHNIK



#### Module für Wohnungswasserzähler AP und UP

Bezeichnung	VE	Preis/Stk.	Best.Nr.
Funkmodul Walk-By u. OMS 868 Mhz	1	104,50 €	11001



Impuls Modul 1 L/Imp.	1	138,30 €	10999
MBus Modul	1	150,65 €	10992



#### Module für Hauswasserzähler MTK und MTW

Bezeichnung	VE	Preis/Stk.	Best.Nr.
Mbus & Impulsmodul 1L/Imp. für MTK	1	150,45 €	11081
Funk-Modul OMS für MTK	1	150,45 €	11082

Mbus & Impulsmodul 1L/Imp. für MTW	1	150,45 €	11083
Funk-Modul OMS für MTW	1	150,45 €	11084



#### Funkmodule für Wärmezähler

Bezeichnung	VE	Preis/Stk.	Best.Nr.
Funk Modul Q5.5 OMS f. WM TKS u. Koax	1	135,55 €	11077
Funk Modul Walk-By o. OMS für WM Inline, AMS u. Techem	1	135,80 €	11032
Funk Modul Walk-By o. OMS für WM Ultra Eco	1	135,80 €	11033
Pulseconverter, Walkby o. OMS Funk zum Anschluss an WMZ mit Impulsausgang	1	218,10 €	11076



Starterset Walk-By Funk komplett	1	2.697,90 €	10768
----------------------------------	---	------------	-------

#### Datenfernübertragung: Fernanzeige für Geräte mit Impulsausgang (Energie/Volumen)

Bezeichnung	VE	Preis/Stk.	Best.Nr.
FA 1 Einzelfernanzeige MWh oder m <sup>3</sup> (bei Bestellung angeben)	1	209,15 €	10711



#### Datenfernübertragung: Fernanzeige für Geräte mit M-Bus-Ausgang

Bezeichnung	VE	Preis/Stk.	Best.Nr.
M-Bus-Zentraleinheit für 20 Endgeräte (mit Tastatur, Display und Datensammler), Auslesesoftware	1	2.133,85 €	10975
Weblog 250 Zentrale für 250 Geräte mit M-Bus	1	5.016,45€	11017
M-Bus-Wandler für 1 Messgerät mit Impulsausgang <sup>1)</sup>	1	396,45 €	10976
M-Bus-Wandler für 2 Messgeräte mit Impulsausgang <sup>1)</sup>	1	418,40 €	10635
M-Bus-Wandler für 4 Messgeräte mit Impulsausgang <sup>2)</sup>	1	680,95 €	10379
PW3 Pegelwandler für 3 Geräte mit M-Bus	1	645,90 €	11014
PW20 Pegelwandler für 20 Geräte mit M-Bus	1	1.048,30 €	11015
PW60 Pegelwandler für 60 Geräte mit M-Bus	1	1.441,80 €	11016



<sup>1)</sup> für Wandmontage <sup>2)</sup> für Hutschienenmontage

#### Dienstleistungen

Vor Ort Inbetriebnahmeunterstützung	480,00 €
zzgl. Anfahrtspauschale	150,00 €

## ISOLIERSCHALEN

### Delta-ISO Wasserzähler

Bezeichnung	VE	Preis/Stk.	Best.Nr.
Delta-ISO VM-UP/AP 80/110 für Unterputzvormontagen und Aufputzzähler	10	20,00 €	10959
Delta-ISO VM-UP/AP 130 für Unterputzvormontagen und Aufputzzähler	10	21,55 €	10960
Delta-ISO Strang für TKS und 2" KOAX-Stränge	5	38,85 €	10961
Delta-IHW 190 für Hauswasserzähler 190 mm	10	33,65 €	10980



### Delta-ISO für Wärmezähler-Vormontagen und Vorlauf Kugelhahn oder

### Vorlauf T-Stück

Bezeichnung	VE	Preis/Stk.	Best.Nr.
Delta-ISO VMW-K 110 für Wärmezähler-Vormontagen ¾" x 110 mm	10	44,70 €	10962
Delta-ISO VMW-K 130 für Wärmezähler-Vormontagen 1" x 130 mm	10	45,95 €	10963
Delta-ISO VMW-G 130 für Wärmezähler-Vormontagen mit Kugelabsperung 1" x 130 mm	10	51,35 €	10964



### Zubehör

Bezeichnung	VE	Preis/Stk.	Best.Nr.
Delta-ISO KH ¾" und 1" für Kugelhähne ¾" und 1"	10	22,80 €	10965
Delta-ISO VTTH ¾" für Vorlauf T-Stück ¾"	10	16,70 €	10966
Delta-ISO VTTH 1" für Vorlauf T-Stück 1"	10	18,30 €	10967
Verschlußclip (kleinste Abgabemenge 100 Stück)	1	0,50 €	10968



Erfüllt die geforderte Begrenzung der Wärmeabgabe gemäß der EnEV!

Mit Delta-ISO kommen Sie nicht nur Ihrer Verantwortung aus den Richtlinien der EnEV 2014 für Wasser- und Wärmezähler nach, sondern überzeugen auch Ihren Auftraggeber mit einer ganzheitlichen Wärmedämmung bzw. Kälteisolierung!

- isoliert dort, wo der Wärmeverlust am größten ist
- schnelle und einfache Montage
- Befestigungsclips sicher wiederverschließbar
- verhindert Tauwasserbildung
- Brandschutzklasse B 1
- Material Polyethylen
- Temperaturbereich von -80°C bis +100°C
- Wärmeleitwert 0,035 W/mk bei 10°C und bei 40°C < 0,040 W/mk
- HBCD frei

# ANSPRECHPARTNER

## VERTRIEB

MARTEN KRUSE	T 0 43 61/51 14-10	F 0 43 61/51 14-88	kruse@deltamess.de
HELMA DEKKER	T 0 43 61/51 14-15	F 0 43 61/51 14-88	dekker@deltamess.de
THORSTEN ZORN	T 0 43 61/51 14-12	F 0 43 61/51 14-88	zorn@deltamess.de
ENNO KOLBE	T 0 43 61/51 14-26	F 0 43 61/51 14-88	kolbe@deltamess.de
MARCEL ROBRAHN	T 0 43 61/51 14-11	F 0 43 61/51 14-88	robrahn@deltamess.de

## TECHNISCHER KUNDENDIENST

ENRICO WENDLAND    T 0 43 61/51 14-42    F 0 43 61/51 14-99    wendland@deltamess.de

**KOSTENLOSE SERVICENUMMER**    T 0800/51 14-800

DELTAMESS DWWF GmbH    Sebenter Weg 42    23758 Oldenburg    T 0 43 61/51 14-0    service@deltamess.de



STAATLICH ANERKANNTE PRÜFSTELLE FÜR MESSGERÄTE FÜR WASSER

[WWW.DELTAMESS.DE](http://WWW.DELTAMESS.DE)